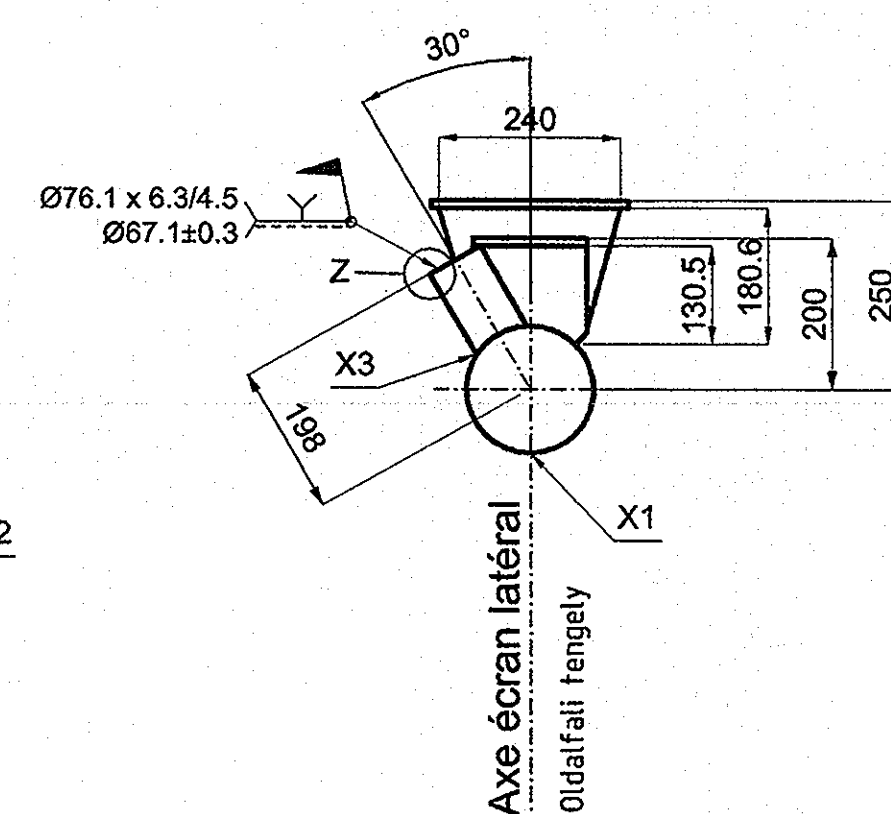
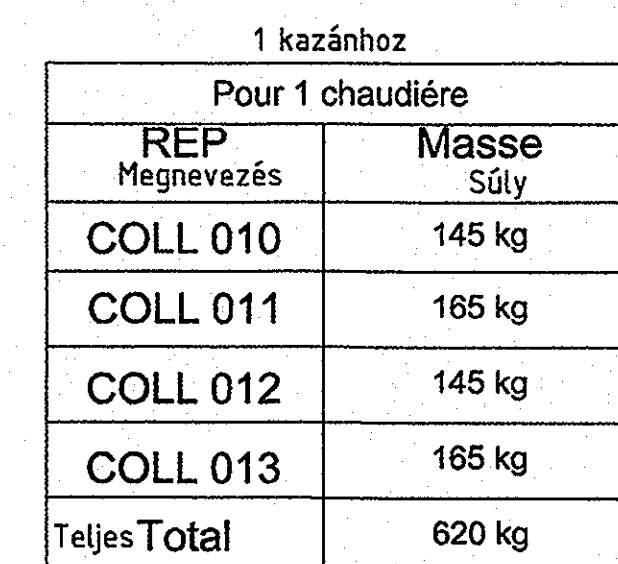


Előlnézet  
VUE DE L' AVANT CHAUDIERE



VUE DE DESSUS  
Felülnézet



FABRICATION IDENTIQUE POUR CHAUDIERE 2 ET 3  
2,3 kazán terv szerint

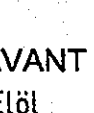
FREE FOR MANUFACTURE  
GYÁRTHATÓ  
DATE 2008.03.01.  
NAME Szécs Tamás

## Plans à consulter

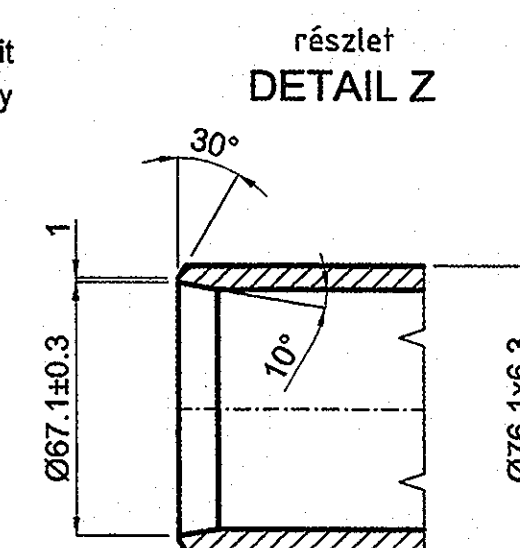
Hozzá tartozó rajzok

404811310100 / 59 G0001	Ecran latéral droit 1er passage	Jobboldal fal
404811310101 / 59 G0001	Ecran latéral gauche 1er passage	Baloldalfal
404811320120 / 59 G0001	Fonds	Alátámasztás
404811320120 / 59 G001	2,3 lap	Fenék

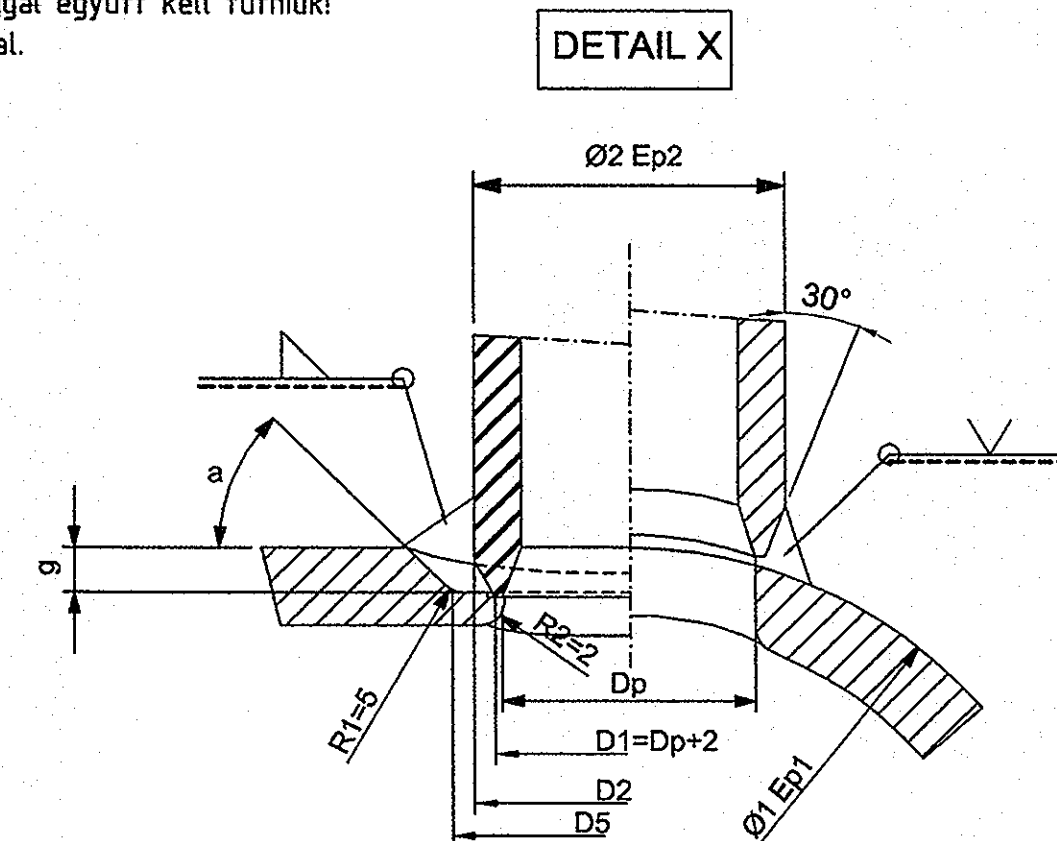
Tolerances : Normes NF E 86 050 du 09/1983, Classe de precision B  
Sauf indication contraire




.. ARRIERE  
Hátul




DETAIL X



**Jelmagyarázat:**

 nem szabad átolvadnia a gyöksornak, illesztési hézag gyakorlatilag 0mm legyen, viszont a csónk és kamrafurat átmérőinek szigorú pontossággal együtt kell futniuk!

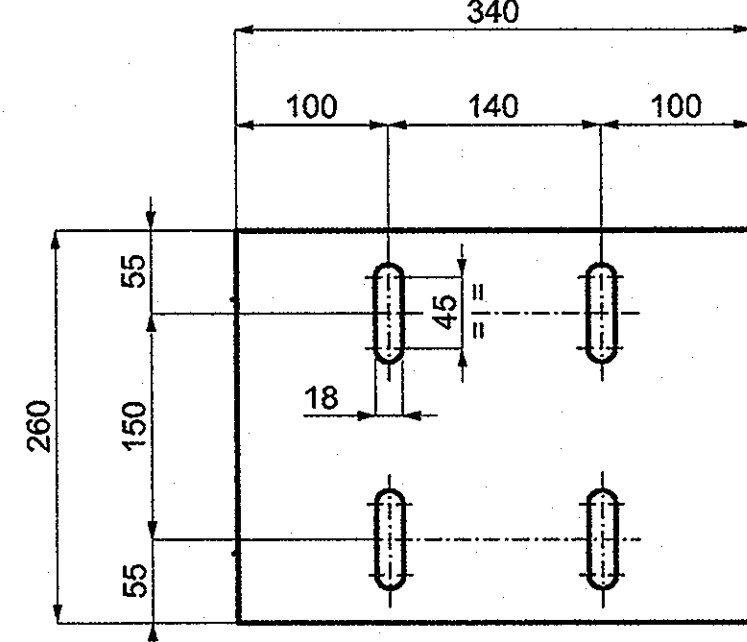
 régi megszokott ún. csöcsösített vagy sima csónkvarrat teljes átolvadással.

Összekötés típusa

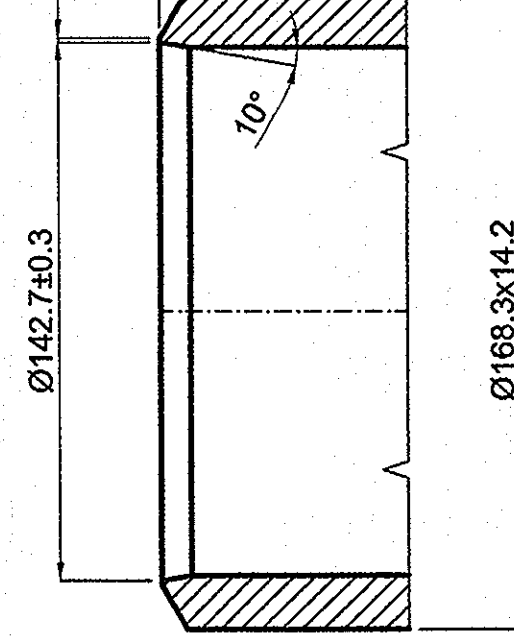
	Type de liaison			Pleine section métszet
Részlet	Détail N°	X1	X2	X3
Tétel Jelölés	Pièce Rep:	a75	o1	a75
	Ø1 Ep1	Ø168.3x14.2	Fond Ø168.3	Ø168.3x14.2
Tétel Jelölés	Pièce Rep:	Tube d'écran	Tube d'écran	a83
	Ø2 Ep2	Ø57x4.5	Ø57x5	Ø76.1x6.3
	Dp	48±0.3	47±0.3	65±0.3
	g max	5	5	
	D5	64	64	
	a	45°	45°	

részlet  
DETAIL 1

VUE DU DESSUS SUPPORT  
Gyűjtő alátámasztás



részlet  
DETAIL Y





**Előlnézet VUE DE L'AVANT**

**Felülnézet VUE DE DESSUS**

**DETAIL Z1**

**DETAIL Z2**

**DETAIL C**

**DETAIL A (Sym.)**

**DETAIL B**

**DETAIL W**

**DETAIL Z3**

**DETAIL Z4**

**DETAIL Z5**

**DETAIL Z6**

**DETAIL Z7**

**DETAIL Z8**

**DETAIL Z9**

**DETAIL Z10**

**DETAIL Z11**

**DETAIL Z12**

**DETAIL Z13**

**DETAIL Z14**

**DETAIL Z15**

**DETAIL Z16**

**DETAIL Z17**

**DETAIL Z18**

**DETAIL Z19**

**DETAIL Z20**

**DETAIL Z21**

**DETAIL Z22**

**DETAIL Z23**

**DETAIL Z24**

**DETAIL Z25**

**DETAIL Z26**

**DETAIL Z27**

**DETAIL Z28**

**DETAIL Z29**

**DETAIL Z30**

**DETAIL Z31**

**DETAIL Z32**

**DETAIL Z33**

**DETAIL Z34**

**DETAIL Z35**

**DETAIL Z36**

**DETAIL Z37**

**DETAIL Z38**

**DETAIL Z39**

**DETAIL Z40**

**DETAIL Z41**

**DETAIL Z42**

**DETAIL Z43**

**DETAIL Z44**

**DETAIL Z45**

**DETAIL Z46**

**DETAIL Z47**

**DETAIL Z48**

**DETAIL Z49**

**DETAIL Z50**

**DETAIL Z51**

**DETAIL Z52**

**DETAIL Z53**

**DETAIL Z54**

**DETAIL Z55**

**DETAIL Z56**

**DETAIL Z57**

**DETAIL Z58**

**DETAIL Z59**

**DETAIL Z60**

**DETAIL Z61**

**DETAIL Z62**

**DETAIL Z63**

**DETAIL Z64**

**DETAIL Z65**

**DETAIL Z66**

**DETAIL Z67**

**DETAIL Z68**

**DETAIL Z69**

**DETAIL Z70**

**DETAIL Z71**

**DETAIL Z72**

**DETAIL Z73**

**DETAIL Z74**

**DETAIL Z75**

**DETAIL Z76**

**DETAIL Z77**

**DETAIL Z78**

**DETAIL Z79**

**DETAIL Z80**

**DETAIL Z81**

**DETAIL Z82**

**DETAIL Z83**

**DETAIL Z84**

**DETAIL Z85**

**DETAIL Z86**

**DETAIL Z87**

**DETAIL Z88**

**DETAIL Z89**

**DETAIL Z90**

**DETAIL Z91**

**DETAIL Z92**

**DETAIL Z93**

**DETAIL Z94**

**DETAIL Z95**

**DETAIL Z96**

**DETAIL Z97**

**DETAIL Z98**

**DETAIL Z99**

**DETAIL Z100**

**DETAIL Z101**

**DETAIL Z102**

**DETAIL Z103**

**DETAIL Z104**

**DETAIL Z105**

**DETAIL Z106**

**DETAIL Z107**

**DETAIL Z108**

**DETAIL Z109**

**DETAIL Z110**

**DETAIL Z111**

**DETAIL Z112**

**DETAIL Z113**

**DETAIL Z114**

**DETAIL Z115**

**DETAIL Z116**

**DETAIL Z117**

**DETAIL Z118**

**DETAIL Z119**

**DETAIL Z120**

**DETAIL Z121**

**DETAIL Z122**

**DETAIL Z123**

**DETAIL Z124**

**DETAIL Z125**

**DETAIL Z126**

**DETAIL Z127**

**DETAIL Z128**

**DETAIL Z129**

**DETAIL Z130**

**DETAIL Z131**

**DETAIL Z132**

**DETAIL Z133**

**DETAIL Z134**

**DETAIL Z135**

**DETAIL Z136**

**DETAIL Z137**

**DETAIL Z138**

**DETAIL Z139**

**DETAIL Z140**

**DETAIL Z141**

**DETAIL Z142**

**DETAIL Z143**

**DETAIL Z144**

**DETAIL Z145**

**DETAIL Z146**

**DETAIL Z147**

**DETAIL Z148**

**DETAIL Z149**

**DETAIL Z150**

**DETAIL Z151**

**DETAIL Z152**

**DETAIL Z153**

**DETAIL Z154**

**DETAIL Z155**

**DETAIL Z156**

**DETAIL Z157**

**DETAIL Z158**

**DETAIL Z159**

**DETAIL Z160**

**DETAIL Z161**

**DETAIL Z162**

**DETAIL Z163**

**DETAIL Z164**

**DETAIL Z165**

**DETAIL Z166**

**DETAIL Z167**

**DETAIL Z168**

**DETAIL Z169**

**DETAIL Z170**

**DETAIL Z171**

**DETAIL Z172**

**DETAIL Z173**

**DETAIL Z174**

**DETAIL Z175**

**DETAIL Z176**

**DETAIL Z177**

**DETAIL Z178**

**DETAIL Z179**

**DETAIL Z180**

**DETAIL Z181**

**DETAIL Z182**

**DETAIL Z183**

**DETAIL Z184**

**DETAIL Z185**

**DETAIL Z186**

**DETAIL Z187**

**DETAIL Z188**

**DETAIL Z189**

**DETAIL Z190**

**DETAIL Z191**

**DETAIL Z192**

**DETAIL Z193**

**DETAIL Z194**

**DETAIL Z195**

**DETAIL Z196**

**DETAIL Z197**

**DETAIL Z198**

**DETAIL Z199**

**DETAIL Z200**

**DETAIL Z201**

**DETAIL Z202**

**DETAIL Z203**

**DETAIL Z204**

**DETAIL Z205**

**DETAIL Z206**

**DETAIL Z207**

**DETAIL Z208**

**DETAIL Z209**

**DETAIL Z210**

**DETAIL Z211**

**DETAIL Z212**

**DETAIL Z213**

**DETAIL Z214**

**DETAIL Z215**

**DETAIL Z216**

**DETAIL Z217**

**DETAIL Z218**

**DETAIL Z219**

**DETAIL Z220**

**DETAIL Z221**

**DETAIL Z222**

**DETAIL Z223**

**DETAIL Z224**

**DETAIL Z225**

**DETAIL Z226**

**DETAIL Z227**

**DETAIL Z228**

**DETAIL Z229**

**DETAIL Z230**

**DETAIL Z231**

**DETAIL Z232**

**DETAIL Z233**

**DETAIL Z234**

**DETAIL Z235**

**DETAIL Z236**

**DETAIL Z237**

**DETAIL Z238**

**DETAIL Z239**

**DETAIL Z240**

**DETAIL Z241**

**DETAIL Z242**

**DETAIL Z243**

**DETAIL Z244**

**DETAIL Z245**

**DETAIL Z246**

**DETAIL Z247**

**DETAIL Z248**

**DETAIL Z249**

**DETAIL Z250**

**DETAIL Z251**

**DETAIL Z252**

**DETAIL Z253**

**DETAIL Z254**

**DETAIL Z255**

**DETAIL Z256**

**DETAIL Z257**

**DETAIL Z258**

**DETAIL Z259**

**DETAIL Z260**

**DETAIL Z261**

**DETAIL Z262**

**DETAIL Z263**

**DETAIL Z264**

**DETAIL Z265**

**DETAIL Z266**

**DETAIL Z267**

**DETAIL Z268**

**DETAIL Z269**

**DETAIL Z270**

Fenék rajz.

Fond perce , Qté:2  
 404811320120 Page 5

o1.6

részlet

### DETAIL A

### DETAIL C

Laza alkatrészként szállítani  
 Mis en valise avec Ecran Milieu  
 Qté:2

részlet

### DETAIL Y

részlet

### DETAIL W

DETAIL B

1 svt plan et 1 symétrique  
 1x rajz szerint 1x tükörkép szerint

DETAIL X

2.3 kazán terv szerint Chaudières 2 et 3 suivant plan

összekötés típusa

Type de liaison		Pleine section	Pleine section metszet	Pleine section
Détail N°	X1	X2	X3	X4
Pièce Rep:	a75	a75	o3	a83
Ø1 Ep1	Ø168.3x14.2	Ø168.3x14.2	Fond Ø168.3	Ø76.1x6.3
Pièce Rep:	Tube d'écran	a83	a83	a99
Ø2 Ep2	Ø57x4.5	Ø76.1x6.3	Ø76.1x6.3	Ø33.7 x 5
Dp	48±0.3	65±0.3	65±0.3	23.5±0.3
g max	5		2	-
D5	64		84	39.5
a	45°		45°	45°

Jelmagyarázat:

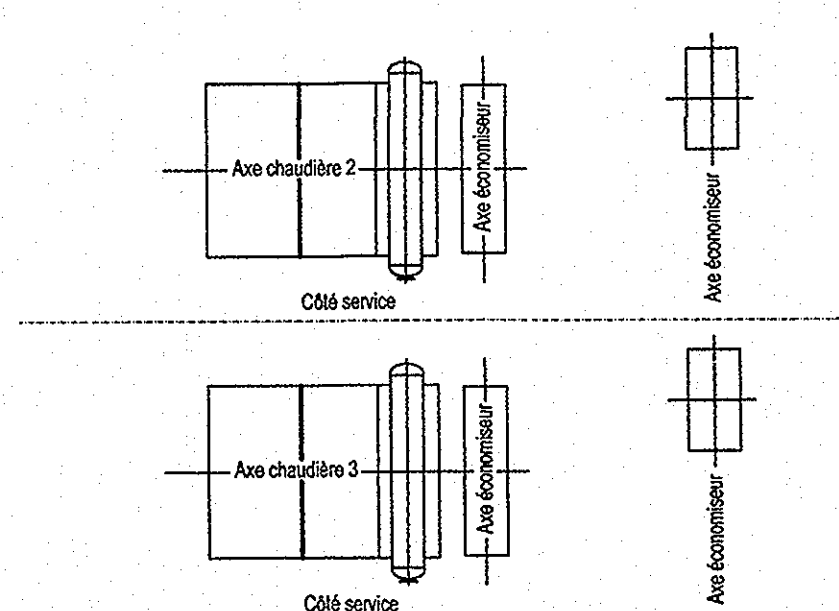
nem szabad átvádnia a gyöksornak, illesztési hézag gyakorlatilag 0mm legyen, viszont a csont és kamrafurat átmérőknek szigorú pontossággal együtt kell futniuk! régi megszokott ún. csöcsösített vagy sima csontvarrat teljes átvádnással.

Ref. Matière Jel	Désignation Mèrel	Matière * Anyag sz.	Norme Atak sz.
a83	Tube Ø76.1x8.3	P265GH	NFEN 10216-2
a79	Tube Ø219.1x8	P265GH	NFEN 10216-2
a75	Tube Ø168.3x14.2	P265GH	NFEN 10216-2
a99	Tube Ø33.7x5	16Mo3	NFEN 10216-2
o1	Fond perce	16Mo3	NFEN 10222-2
o3	Fond Ø76.1	16Mo3	NFEN 10222-2
c5	Tôle ép:6mm	S235JRG2	NFEN 10025

\* Les certificats exigibles pour ces matières sont précisés soit:

- sur la spécification technique de besoin	A bizonylatok:
- sur la demande d'achat	A műszaki specifikáció vagy a beszerzési igényen vannak megadva.

### SCHEMA D'IMPLANTATION



Türés

Chaudières 2 et 3 suivant plan  
2,3 kazán terv szerint

Tolerances : Normes NF E 86 050 du 09/1983, Classe de precision B  
Sauf indication contraire

**Plan à consulter** Hozzá tartozó rajzok

404811310104 / 59 G0001      Ecran milieu    Válaszf  
404811320120 / 59 G001      4,5 lap      Fenék

MUNKASZÁM: 76-36812

		Hegesztési szám-P001-P018			
B	24/04/08	Modif Ø delardage des nipples Ø76.1 et matiere Ø33.7x5	D. Caubet	Jl Fermeaux	C.Estheve
A	10/04/08	Vydání první / First issue	D. Caubet	Jl Fermeaux	C.Estheve
Revize / Datum / Date		Změny / Modifications	Created / Kontrola / Schválen / Approved		



**Uživatel / Employer**  
**SAKO Brno, a.s.**  
**Jedovnická 2**  
**628 00 BRNO**  
**Česká republika**

STAVBA / PROJEKT	: PROJEKT ODPADOVÉ HOSPODÁŘSTVÍ BRNO
CONSTRUCTION SITE / PROJECT	: WASTE MANAGEMENT BRNO PROJECT

PROJEKTOVÁ DOKUMENTACE : REALIZAČNÍ  
DESIGN STAGE : FOR CONSTRUCTION

Stavební objekt / Civil unit	Profesní část / Discipline
------------------------------	----------------------------

Název dokumentu / Title of document

**COLLECTEUR INFÉRIEUR**  
**ECRAN MILIEU**

**Yudavatel / Issue**

# ENIM

Inženýr / Engineer	<u>ORGREZ, a.s.</u>
Hudcova 76 657 97 BRNO Česká Republika	
Konsorcium / Consortium	<u>CNIM</u>
18, rue Grange Dame Rose 78457 VELIZY VILLACOUBLAY Cedex France	
<u>SIEMENS S.R.O.</u>	
Evropská 33q 160 00 PRAHA 6	

18, rue Grange Dame Rose  
78457 VELIZY VILLACOUBLAY Cedex  
FRANCE

Hydroxyethyl (Subhydroxyethyl)	Isomer (Sub-isomer)
--------------------------------	---------------------

Válaszfali kamra

Internal ref. \ / Internal ref.

Eeska Republika	Interni ref. e./ Interni ref.
Tasta dokumenta is detskiy de spetsialnosti CNIM. Moemi bit' razmatryvaya. Zhen' spoko razbudit'sya bez nilechizhnoy ofsetnoy srublayu CNIM	

This document is property of CNIM it cannot be used reproduced transmitted and / or disclosed without the prior written permission of CNIM.

Ke schválení / For approval	<input type="checkbox"/>	Realizační/ For construction	<input checked="" type="checkbox"/>	Skutečné provedení / As built
-----------------------------	--------------------------	------------------------------	-------------------------------------	-------------------------------

	Formát / Format: A1	Měřítko / Scale: 1/15 1/5
--	---------------------	---------------------------

		Format / Format: A1	Material / Matière: 175 175

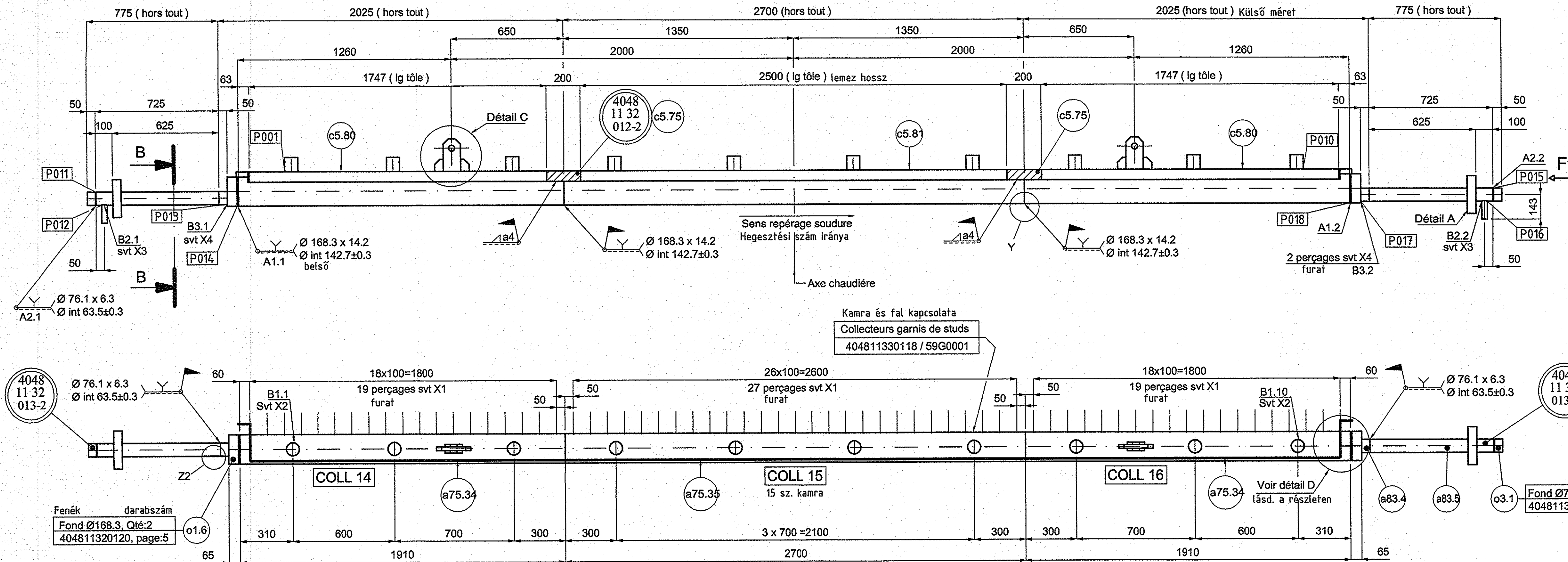
Strana / Page:	Dokument č. /	1048	11	32	01	06	/	58	G	0001	Revize / Revision:	Sta Stat
-------------------	---------------	------	----	----	----	----	---	----	---	------	-----------------------	-------------

N° document: 4048 11 32 01 06 39 G 0001 **B4** **BF**

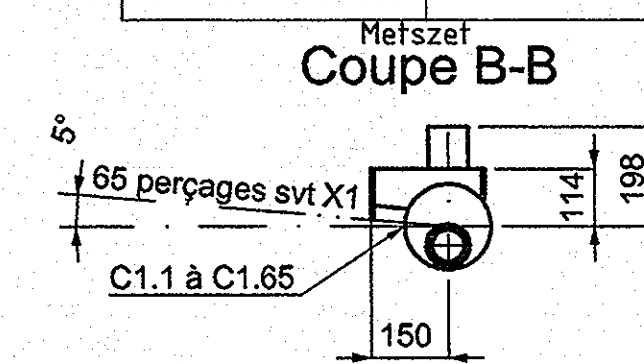








Tétel	Méret	Anyagminőség	Szabvány
Ref. Matière	Désignation	Matière *	Norme
a75	Tube Ø168.3x14.2	P265GH	NFEN 10216-2
a83	Tube Ø76.1 x 6.3	P265GH	NFEN 10216-2
a99	Tube Ø 33.7 x 5	P265GH	NFEN 10216-2
c4	Tôle ép:20mm	S235JRG2	NFEN 10025
c5	Tôle ép:6mm	S235JRG2	NFEN 10025
c11	Tôle ép:15 mm	S235JRG2	NFEN 10025
o1	Fond Ø168.3 percés	16Mo3	NFEN 10222-2
o3	Fond Ø 76.1	16Mo3	NFEN 10222-2



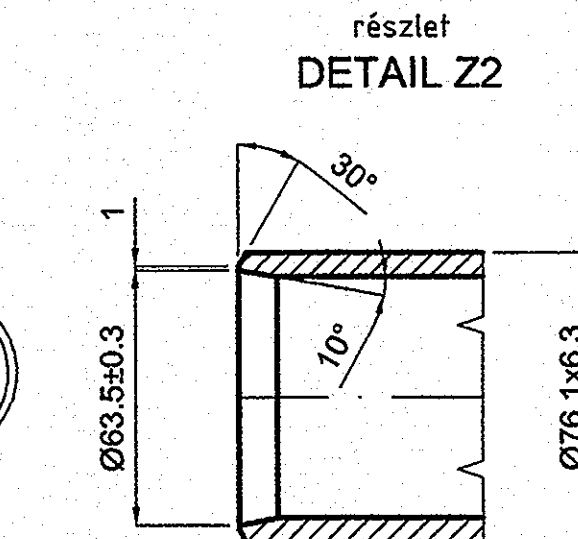
\* Les certificats exigibles pour ces matières sont précisés soit:

- sur la spécification technique de besoin
- sur la demande d'achat

A bizonylatok:

A műszaki specifikáció vagy a beszerzési igényen vannak megadva.

Pour 1 chaudière 1 kazánra	
REP	Masse
COLL 014	128 kgs
COLL 015	166 kgs
COLL 016	128 kgs
012	$2 \times 0.6 = 1.2$ kgs
013	$2 \times 12.6 = 25.2$ kgs
Total	449 kgs



FREE FOR MANUFACTURE  
GYÁRTHATÓ  
DATE 2008.03.04  
NAME Szécs Tamás

Hozzá tartozó rajzok

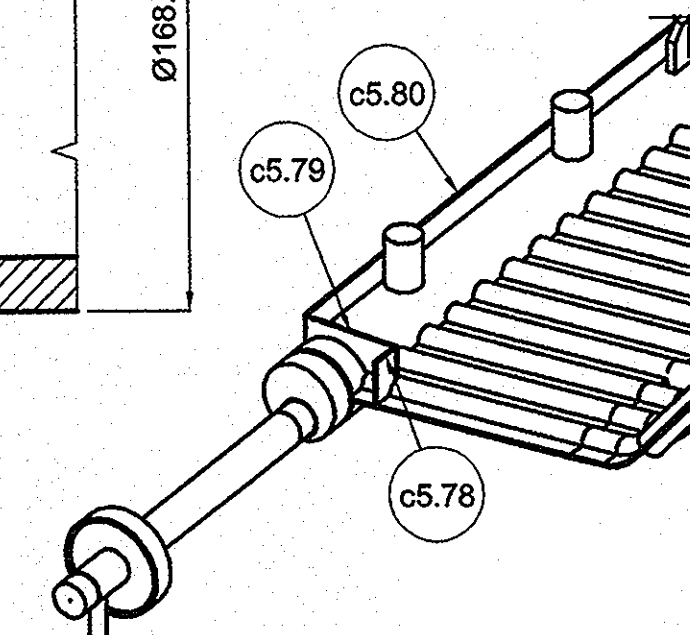
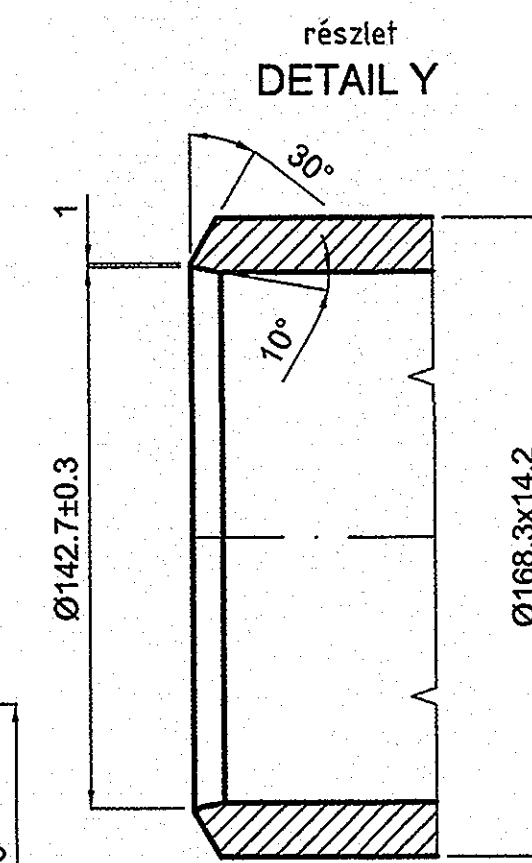
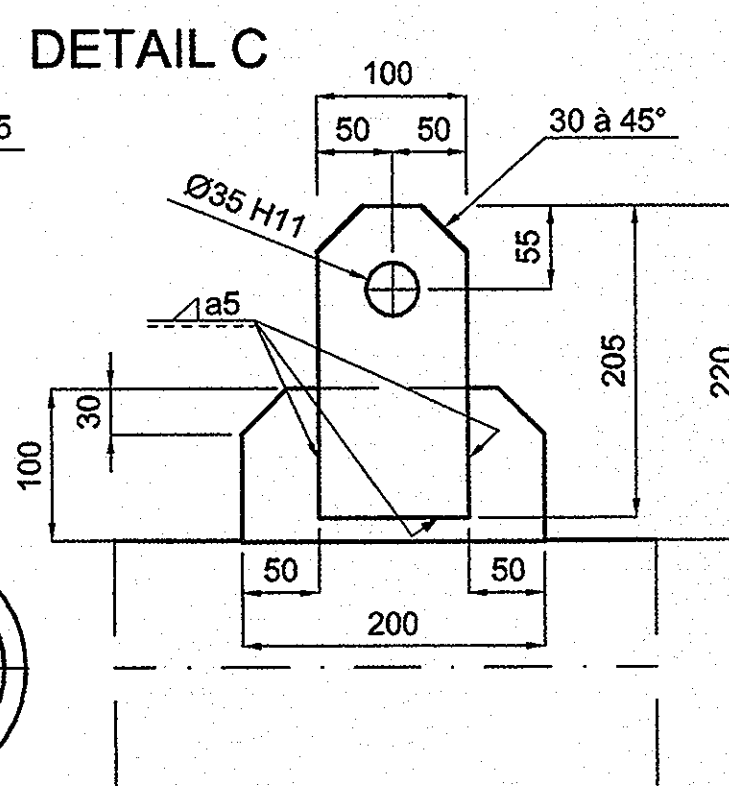
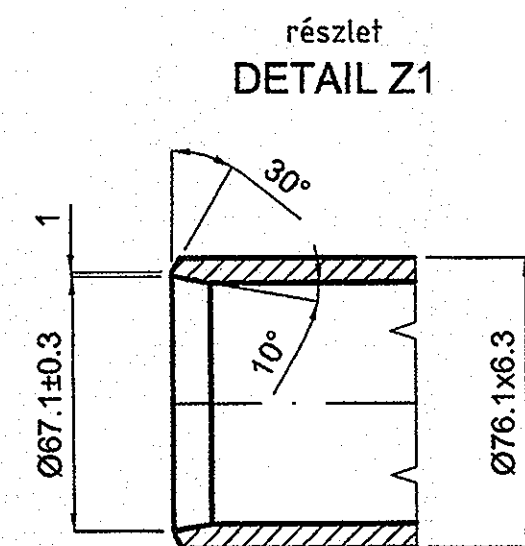
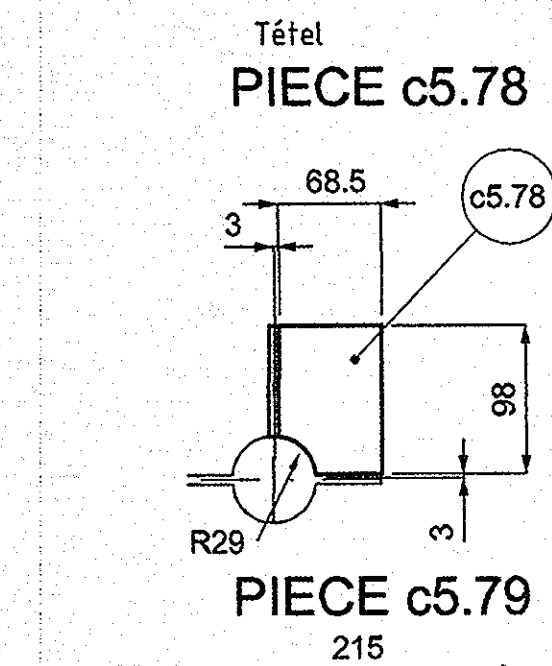
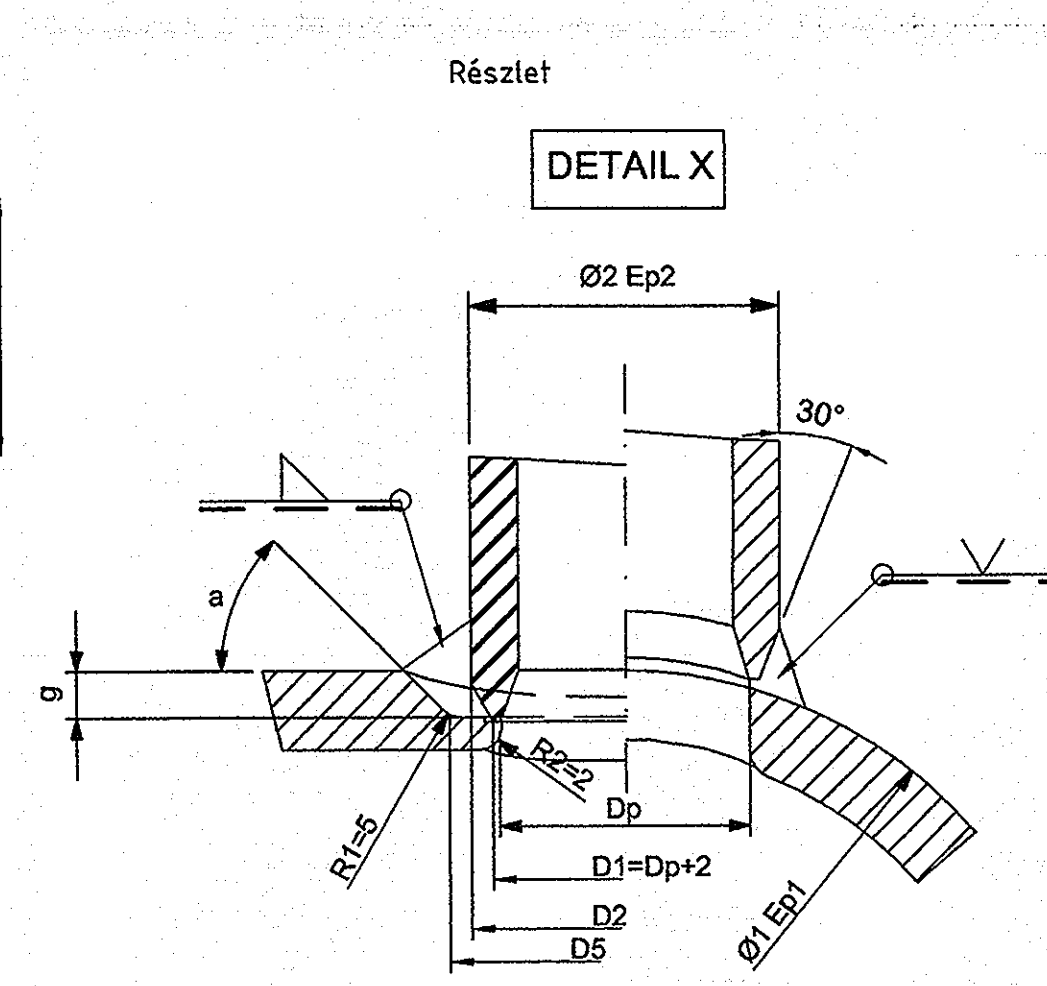
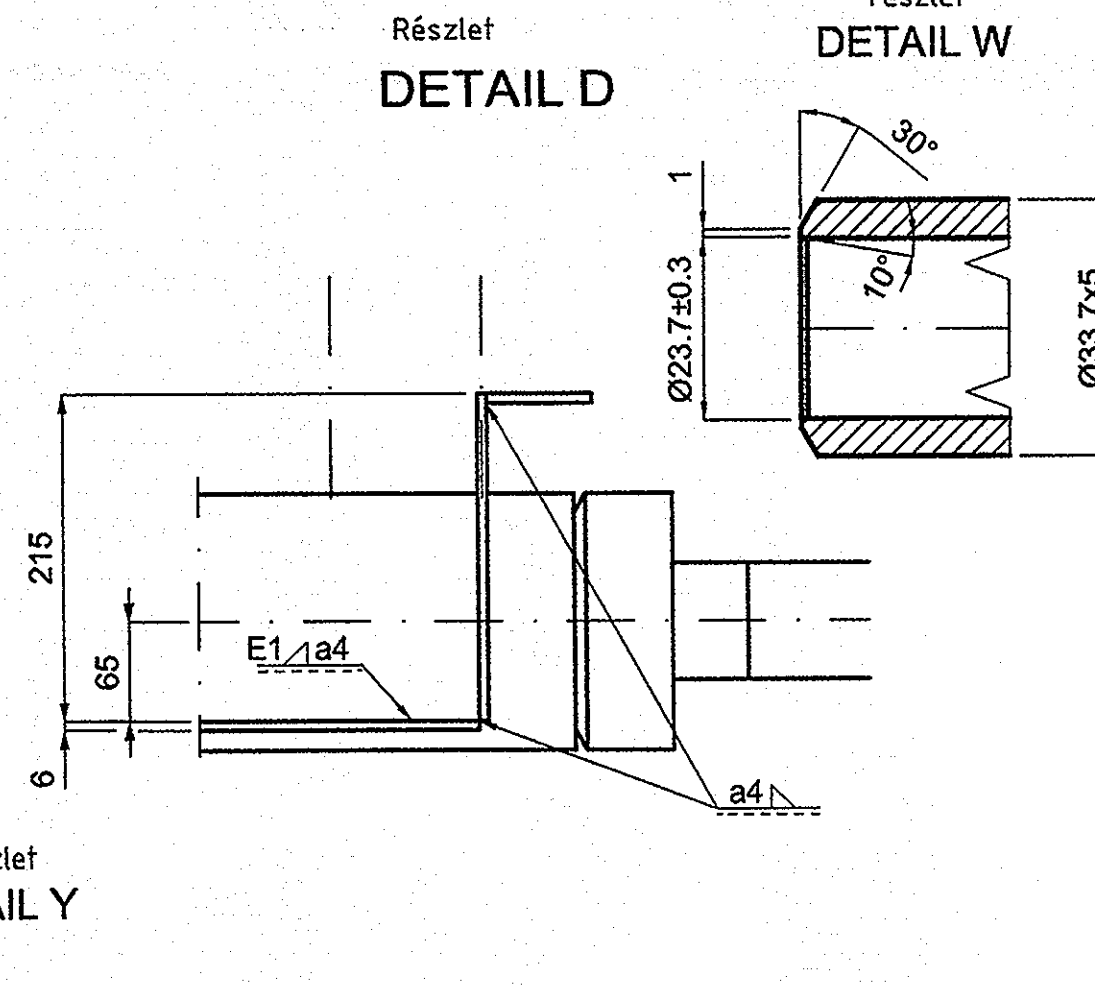
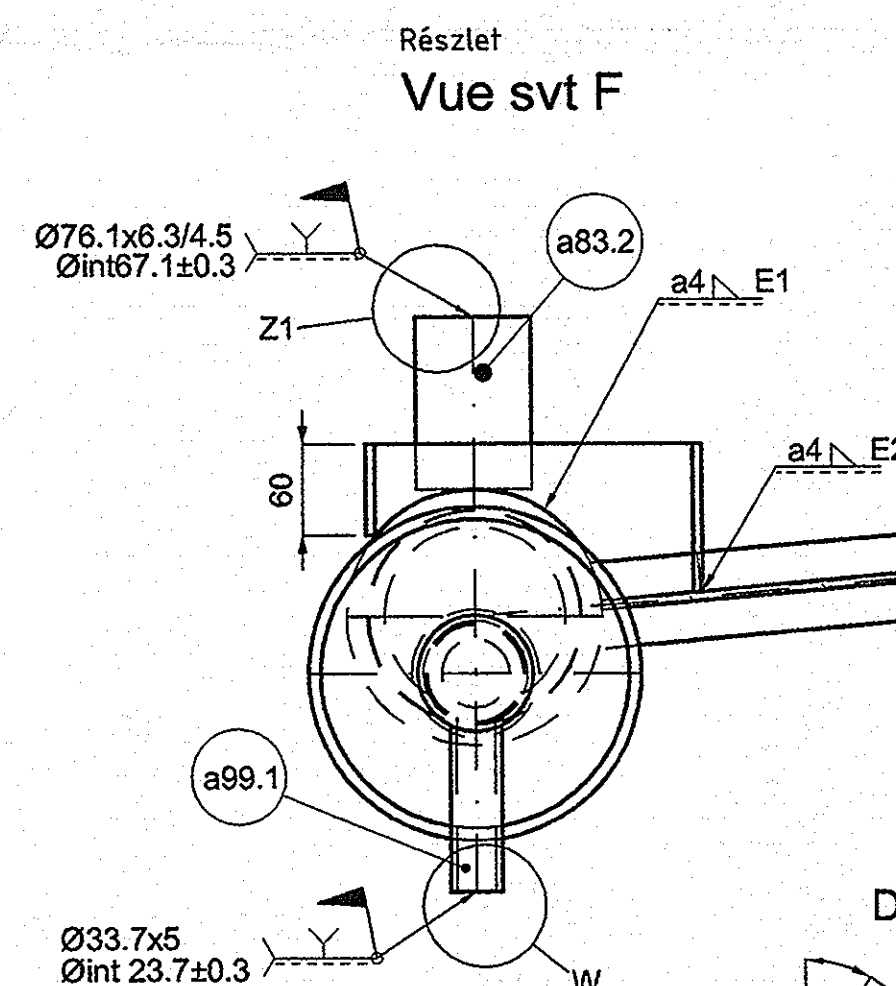
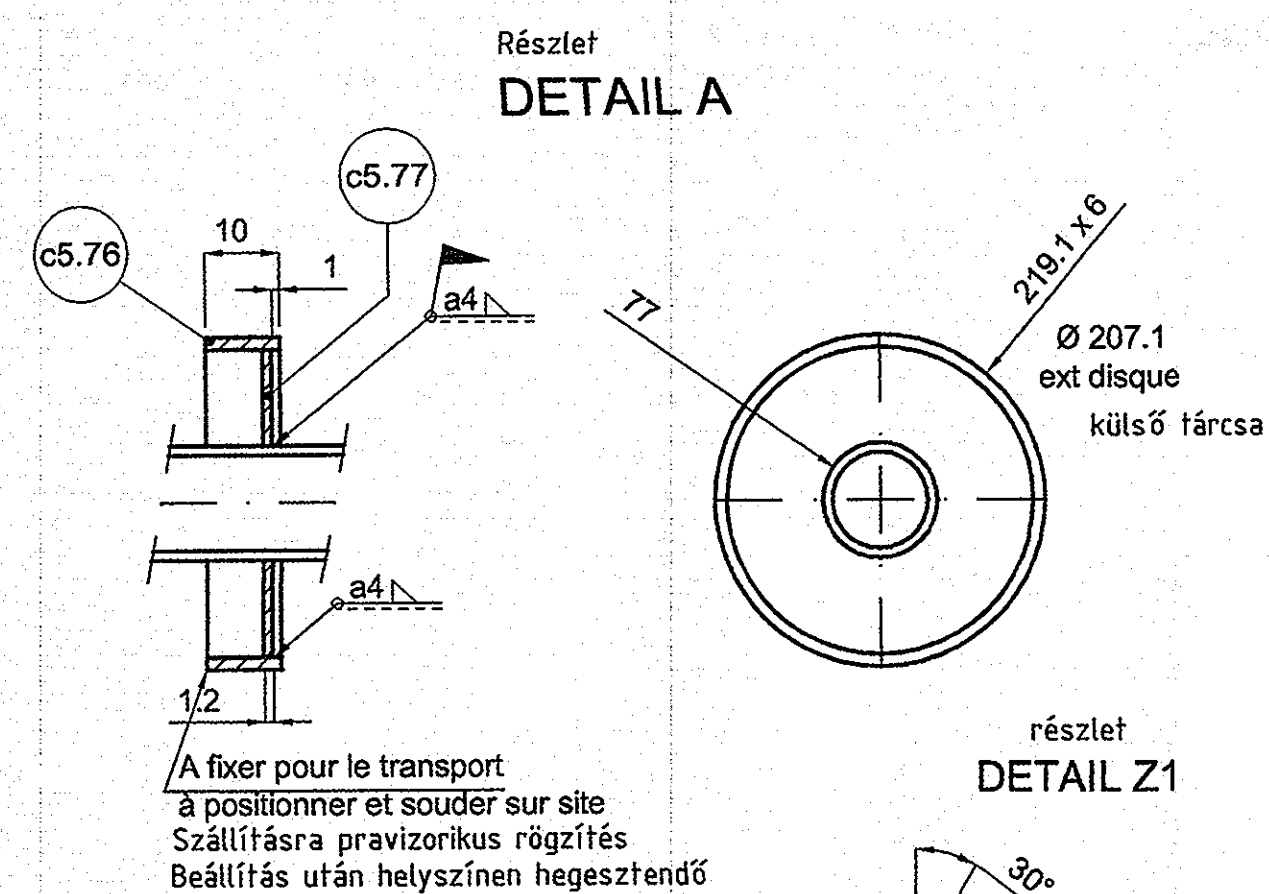
## Plans à consulter

404811310106 / 59 G001	Ecran avant chambre	Mellső fal
404811320120 / 59 G001	Fonds	Alátámasztás
404811330118 / 59 G001	Protection collecteur	Védő hegesztés
404811300102 / 59 G001	Suspension du collecteur inf. écr. avant	
4.04811320120 / 59 G001	4,5 lap	Ferék


## Türés

Tolerances : Normes NF E 86 050 du 09/1983, Classe de precision B  
Sauf indication contraire

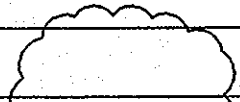
MUNKASZÁM: 76-36812  
Hegesztési szám.:P001-P018



**Jelmagyarázat:**

 nem szabad átolvadnia a gyöksornak, illesztési hézag gyakorlatilag 0mm legyen, viszont a csomók és kamrafurat átmérőinek szigorú pontossággal együtt kell futniuk!

 régi megszokott ún. csöcsösített vagy sima csomóvarrat teljes átolvadással.

Összekötés típusa				
Type de liaison		Pleine section	Pleine section metszet	Pleine section
Détail N°	X1	X2	X3	X4
Pièce Rep:	a75	a75	a83	o1
Ø1 Ep1	Ø168.3 x 14.2	Ø168.3 x 14.2	Ø76 x 6.3	Fond Ø168.3
Pièce Rep:	Tube d'écran	a83	a99	a83
Ø2 Ep2	Ø57 x 4.5	Ø76.1 x 6.3	Ø33.7 x 5	Ø76.3 x 6.3
Dp	48±0.3	65±0.3	23.5±0.3	65±0.3
g max	5		4	2
D5	64		39,5	84
a	45°		45°	45°



**Uživatel / Employer**  
**SAKO Brno, a.s.**  
**Jedovnická 2**  
**628 00 BRNO**  
**Česká republika**

STAVBA / PROJEKT : PROJEKT ODPADOVÉ HOSPODÁŘSTVÍ BRNO  
CONSTRUCTION SITE / PROJECT : WASTE MANAGEMENT BRNO PROJECT

PROJEKTOVÁ DOKUMENTACE : REALIZAČNÍ  
DESIGN STAGE : FOR CONSTRUCTION

<b>Stavební objekt / Civil unit</b>	<b>Profesní část / Discipline</b>
-------------------------------------	-----------------------------------

Název dokumentu / Title of document

**COLLECTEUR INFERIEUR  
ECRAN AVANT**

**Vydavatel / Issuer**

# ENIM

**Inženýr / Engineer**  
**ORGREZ, a.s.**  
Hudcova 76  
657 97 BRNO  
Česká Republika

18, rue Grange Dame Rose  
78457 VELIZY VILLACOUBLAY Cedex

**Konsorcium / Consortium**  
**CNIM**  
18, rue Grange Dame Rose  
78457 VELIZY VILLACOUBLAY Cedex  
France


<b><u>Vydavateľ (Subdodavateľ)</u></b>	<b><u>Issuer (Sub-supplier)</u></b>
--	-------------------------------------

Mellsőfali alsó kamra

Interni ref. è./ Internal ref.

Tento dokument je vlastníctvom spoločnosti CNIM. Nesmí byť rozmnožovaný, šírený alebo zverejňovaný bez predchádzajúceho písomného súhlasu CNIM.  
This document is property of CNIM. It cannot be used reproduced transmitted and / or disclosed without the prior written permission of CNIM.

Ke schválení / For approval	<input type="checkbox"/>	Realizační/ For construction	<input checked="" type="checkbox"/>	Skutečné provedení / As built	<input type="checkbox"/>
-----------------------------	--------------------------	------------------------------	-------------------------------------	-------------------------------	--------------------------

	Formát / Format: <b>A1</b>	Měřítko / Scale: <b>1/15</b>
---	----------------------------	------------------------------

Strana /	Revize /	Status /
----------	----------	----------

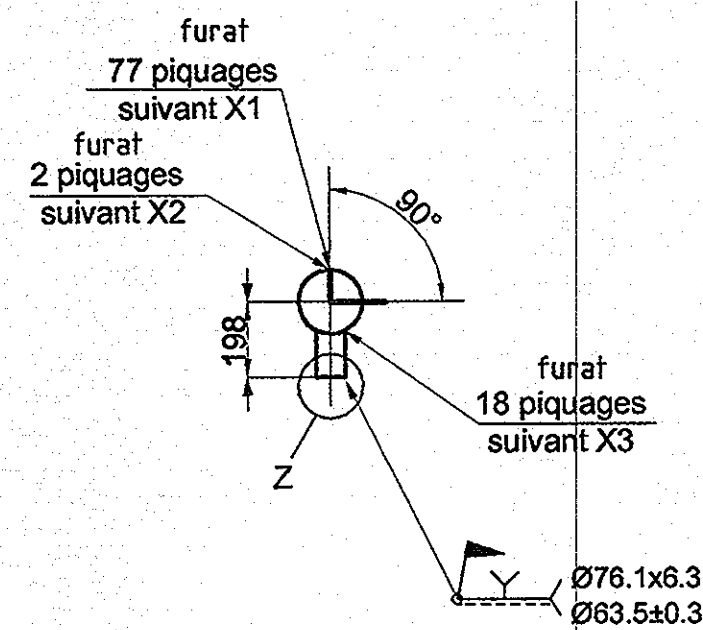
Page: 1/1 Dokument č. / N° document: 4048 11 32 01 11 / 59 G 0001 Revision: B1 Statute BBE



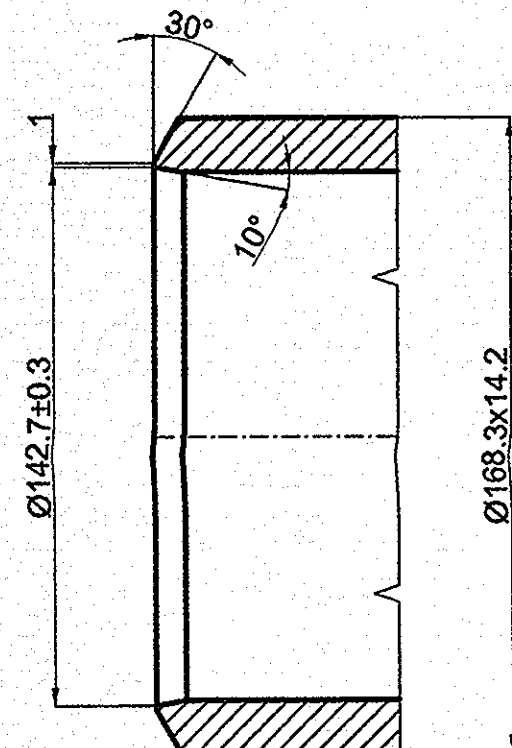




VUE DU COTE DROIT  
Jobboldali nézet

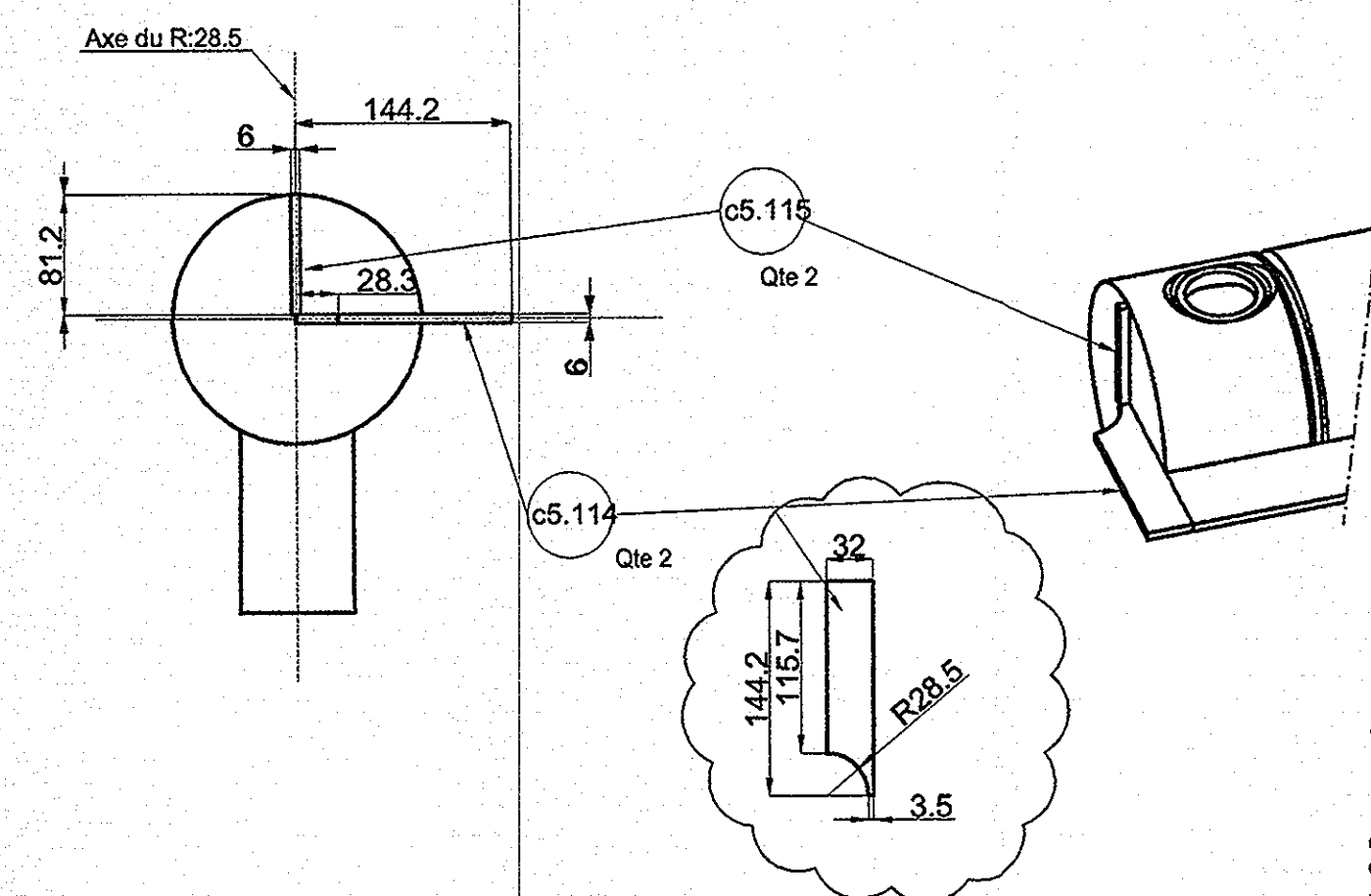


részlet  
DETAIL Y

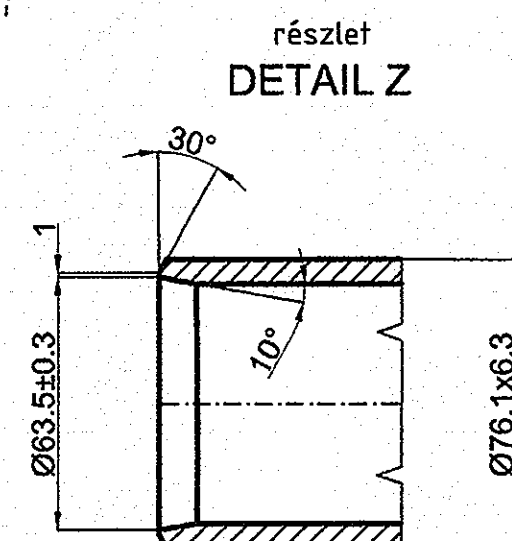


Jobboldali nézet  
VUE DU COTE DROIT

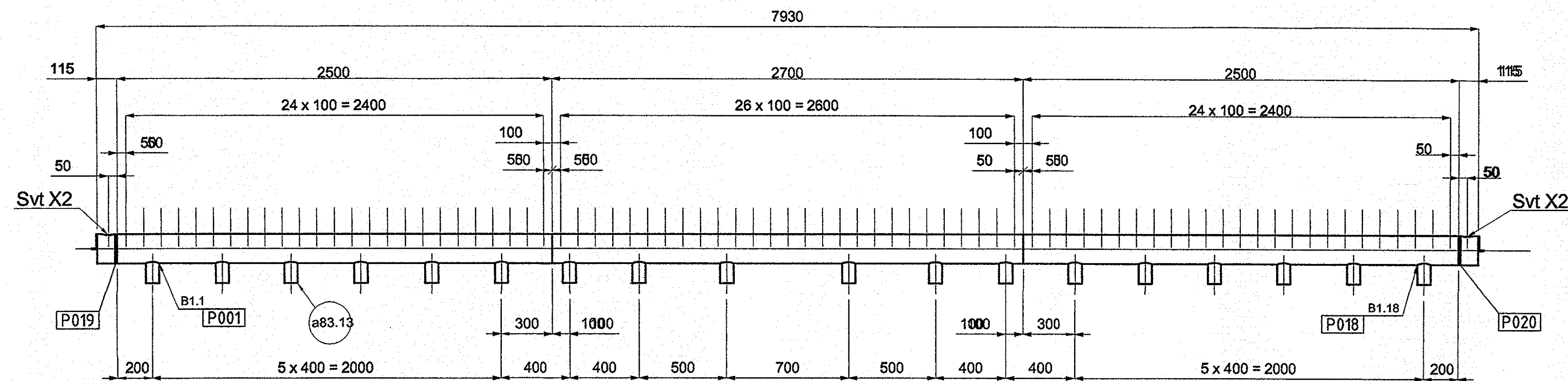
Ech. 1/5



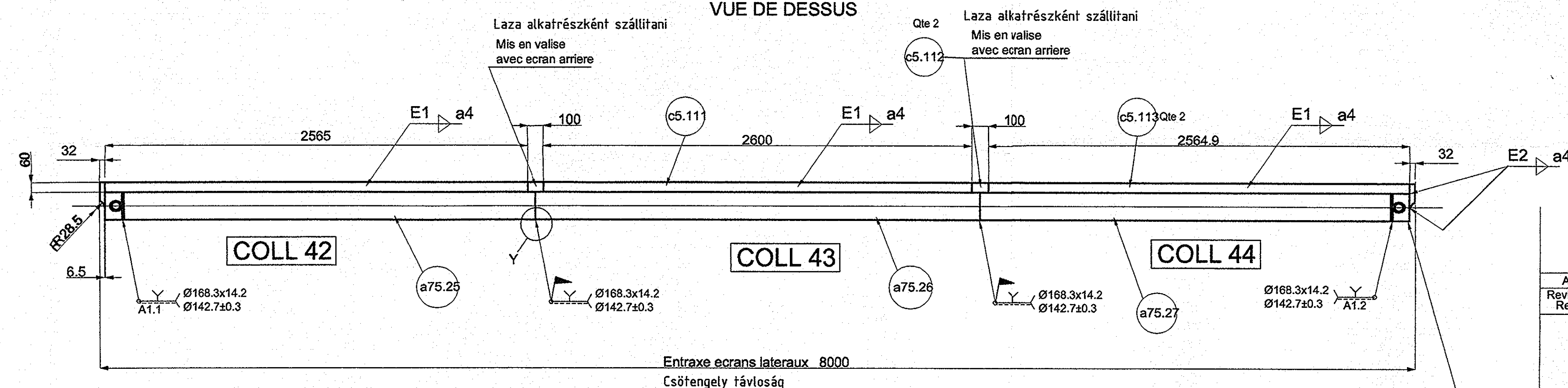
részlet  
DETAIL Z



Előlnézet  
VUE DE L'AVANT



Felülnézet  
VUE DE DESSUS



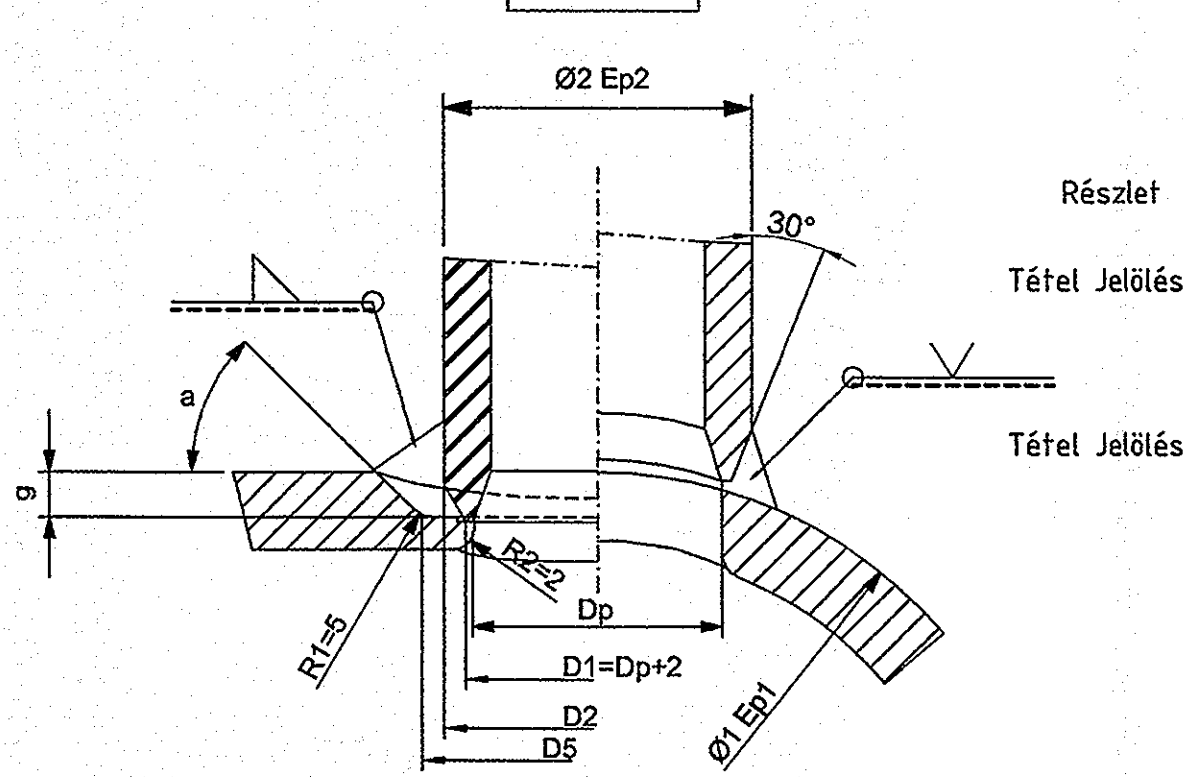
Fenék  
Nb:2  
404811320120 Page 10  
1 kazánhoz

Pour 1 chaudière	
REP	Masse
Megnevezés	Súly
COLL 42	166 kgs
COLL 43	161 kgs
COLL 44	166 kgs
TeljesTotal	493 kgs

Jelmagyarázat:

- nem szabad átolvadnia a gyöksornak, illesztési hézag gyakorlatilag 0mm legyen, viszont a csónk és kamrafurat átmérőknek szigorú pontossággal együtt kell futniuk!  
— régi megszokott ún. csőcsősített vagy sima csónkvarrat teljes átolvadással.

DETAIL X



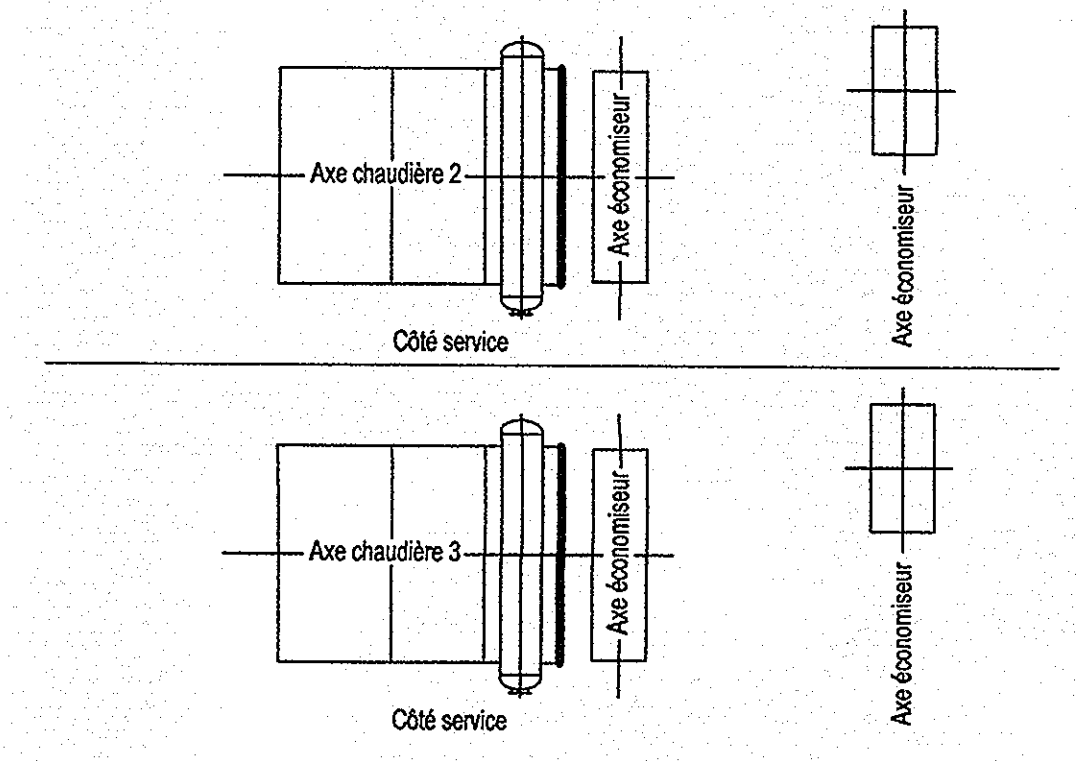
Összekötés típusa

Type de liaison	Pleine section metszef		
Détail N°	X1	X2	X3
Pièce Rep:	a75	o1	a75
Ø1 Ep1	Ø168.3x14.2	Fond Ø168.3	Ø168.3x14.2
Pièce Rep:	Tube d'écran	Tube d'écran	a83
Ø2 Ep2	Ø57x4.5	Ø57x4.5	Ø76.1x6.3
Dp	48±0.3	48±0.3	65±0.3
g max	5	5	
D5	64	64	
a	45°	45°	

Ref. Matière	Jel	Désignation	Matière	* Anyag sz.	Norme	Álak sz.
a83		Tube Ø76.1x6.3	P265GH		NFEN 10216-2	
a75		Tube Ø168.3x14.2	P265GH		NFEN 10216-2	
c5		Tôle ep. 6	S235JRG2		NFEN 10025	
o1		Fond Ø168.3	16Mo3		NFEN 10222-2	

\* Les certificats exigibles pour ces matières sont précisés soit:  
- sur la spécification technique de besoin A bizonylatok:  
- sur la demande d'achat A műszaki specifikáció vagy a beszerzési igényen vannak megadva.

## SCHEMA D'IMPLANTATION



Chaudières 2 et 3 suivant plan  
2,3 kazán terv szerint

## Plans à consulter

Hozzártartozó rajzok

404811310110 / 59 G001 Ecran arriere Hátsófal  
404811320120 / 59 G001 Fenék

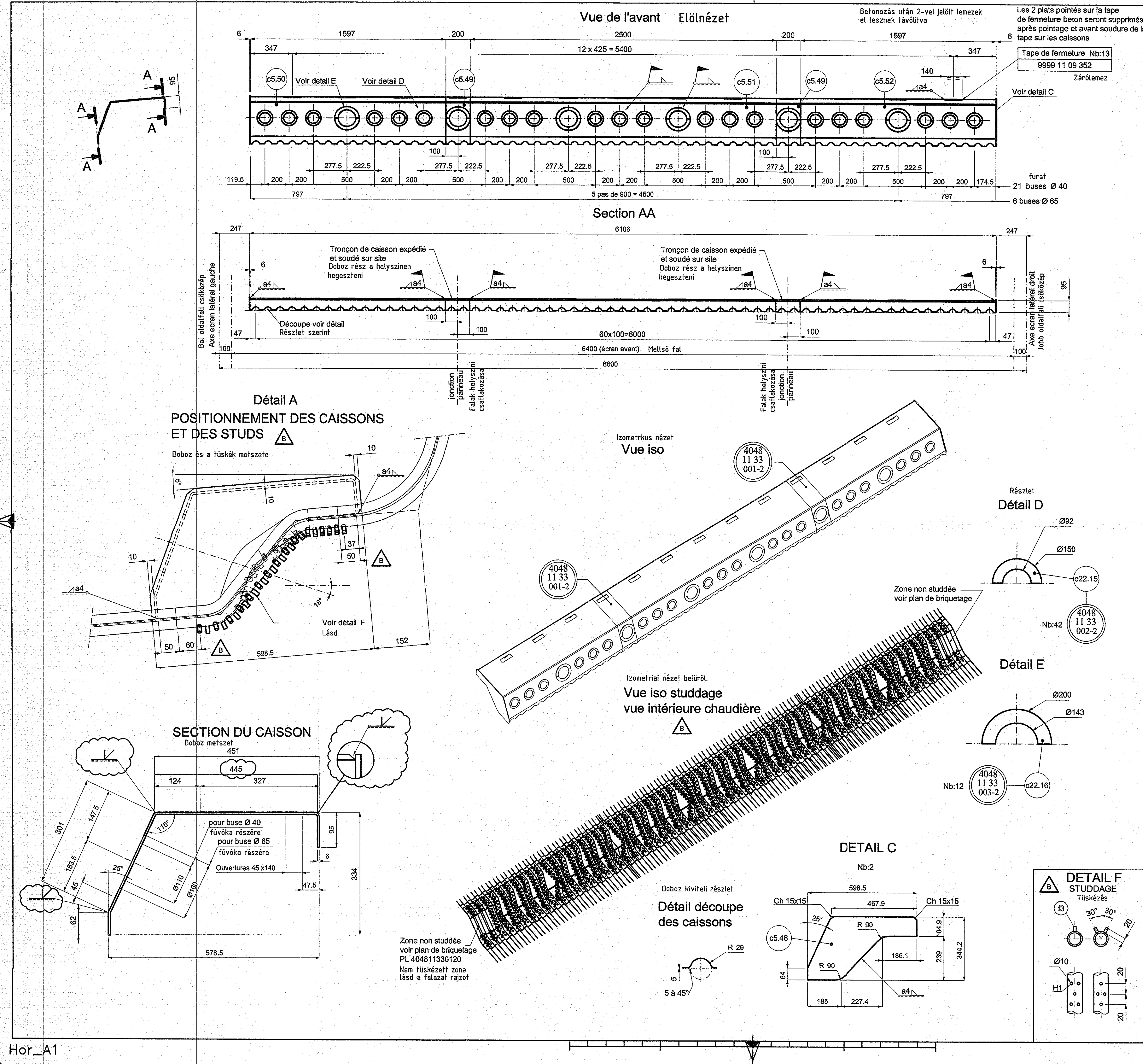
Tűrés

Tolerances : Normes NF E 86 050 du 09/1983, Classe de precision B  
Sauf indication contraire

MUNKASZÁM: 76-36812  
Hegesztési szám: P001-P020

A		17/03/2008	Vydání první / First issue	D.CAUBET	Jl Fermeaux	C.Esthevenet					
Revize / Rev.	Datum / Date	Změny / Modifications	Created / Created	Kontrola / Checked	Schváleno / Approved						
SAKO		Uživatel / Employer SAKO Brno, a.s. Jedovnická 2 628 00 BRNO Česká republika									
STAVBA / PROJEKT : PROJEKT ODPADOVÉ HOSPODÁŘSTVÍ BRNO CONSTRUCTION SITE / PROJECT : WASTE MANAGEMENT BRNO PROJECT											
PROJEKTOVÁ DOKUMENTACE : REALIZAČNÍ DESIGN STAGE : FOR CONSTRUCTION											
Stavba / Project : ODPADOVÉ HOSPODÁŘSTVÍ BRNO DATE : 2008-03-17 NAME : J. Fermeaux		Profesní část / Discipline Vydavatel / Issuer CNIM 18, rue Grange Dame Rose 78457 VELIZY VILLACOUBLAY Cedex FRANCE									
Název dokumentu / Title of document COLLECTEUR INFÉRIEUR ECRAN ARRIERE		Vydavatel (Subdodavatel) / Issuer (Sub-supplier) Hátsófal alsó kamra									
Inženýr / Engineer ORGREZ, a.s. Hudcova 76 657 97 BRNO Česká Republika		Konsorcium / Consortium CNIM 18, rue Grange Dame Rose 78457 VELIZY VILLACOUBLAY Cedex France									
SIEMENS S.R.O. Evropská 33q 160 00 PRAHA 6 Česká Republika		Interní ref. & / Internal ref.									
Tento dokument je vlastním dílem společnosti CNIM. Nesmí být rozmnožován, šířen aniho zveřejňován bez předchozího písemného souhlasu CNIM. This document is property of CNIM. It cannot be used reproduced transmitted and / or disclosed without the prior written permission of CNIM.											
Ke schválení / For approval		Realizační / For construction		Skutečně provedení / As built							
Formát / Format: A1		Měřítko / Scale: 1/20 1/5									
Strana / Page: 1/1		Dokument č. / N° document: 4048 11 32 01 16 / 59 G 000.1		Revize / Revision: A5		Statut / Statute: BPE					





Ref. Matière Jel	Désignation Mére	Matière Anyag sz.	Norme Alak sz.
c5	Tole ep:6	S235JRG2	NF EN 10025
c22	Tole ep:4	S235JRG2	NF EN 10025
f3	Stud Ø10 lg.20	St 37-3K	DIN 17100

Les certificats exigibles pour ces matières sont précisés soit:  
- sur la spécification technique de besoin  
- sur la demande d'achat

A bizonylatok:  
A műszaki specifikáción vagy a beszerzési igényen vannak megadva.

Összsúly:  
Masse totale des caissons= 228Kgs

Ráfestendő jelölés a szállításhoz

4048  
11 XX  
XXX-2

REPERE D'EXPEDITION  
Marquage à peindre  
XXX-2 ==> Chaudière 2  
XXX-3 ==> Chaudière 3

1 kazánhoz Pour 1 chaudière	
REP Megnevezés	Masse Súly
001	2 x 7 = 14 kgs
002	42 x 0.1 = 4.2 kgs
003	12 x 0.25 = 3 kgs
TeljesTotal	21.2 kgs

### Plans à consulter

Hozzáértő rajzok

404811310106 / 59 G001	Ecran avant chambre	Válaszfali kamra
404811330120 / 59 G001	Briquettage écran avant	

Tűrés  
Tolerances : Normes NF E 86 050 du 09/1983, Classe de precision B  
Sauf indication contraire

MUNKASZÁM: 76-36812					
B	09/06/08	Rajout studs	M. Meyer	Jl Fermeaux	C.Esthevenet
A	08/04/08	Vydání první / First issue	M. Meyer	Jl Fermeaux	C.Esthevenet
Revize / Rev.	Datum / Date	Změny / Modifications	Created / Created	Kontrola / Checked	Schváleno / Approved

**SAKO**  
Brno, a.s.  
Jedovnická 2  
628 00 BRNO  
Česká republika

**STAVBA / PROJEKT**  
**CONSTRUCTION SITE / PROJECT**  
PROJEKT ODPADOVÉ HOSPODÁŘSTVÍ BRNO  
WASTE MANAGEMENT BRNO PROJECT

**DESIGN STAGE**  
FOR CONSTRUCTION

Stavební objekt / Civil unit  
**FREE FOR MANUFACTURE**  
GYÁRTHATÓ  
DATE: 2008.08.12  
NAME: J. J. J.

Profesní část / Discipline

Název dokumentu / Title of document  
**CAISSON POUR BUSES**  
**INFERIEURES ECRAN AVANT**

**Ingénieur / Engineer**  
**ORGREZ, a.s.**  
Hudcova 76  
657 97 BRNO  
Česká Republika

Vydavatel / Issuer  
**CNIM**  
18, rue Grange Dame Rose  
78457 VELIZY VILLACOUBLAY Cedex  
FRANCE

Vydavatel (Subdodavatel) Issuer (Sub-supplier)  
Mellsőfali alsó fűvokasor  
lemez doboza

Konsorcium / Consortium  
**CNIM**  
18, rue Grange Dame Rose  
78457 VELIZY VILLACOUBLAY Cedex  
France

**SIEMENS S.R.O.**  
Evropská 33q  
180 00 PRAHA 6  
Česká Republika

Tento dokument je vlastnictvím společnosti CNIM. Není-li souhlasem, jeho obsah zveřejňován bez předchozího písemného souhlasu CNIM.  
This document is property of CNIM it cannot be used reproduced transmitted and / or disclosed without the prior written permission of CNIM.

Ke schválení / For approval  
☐ Realizační / For construction  
☒ Skutečně provedení / As built  
☐

Formát / Format: A1  
Měřítko / Scale: 1/20

Strana / Page:  
1/1

Dokument č. / N° document:  
**4048 11 33 01 04 / 59 G 0001**

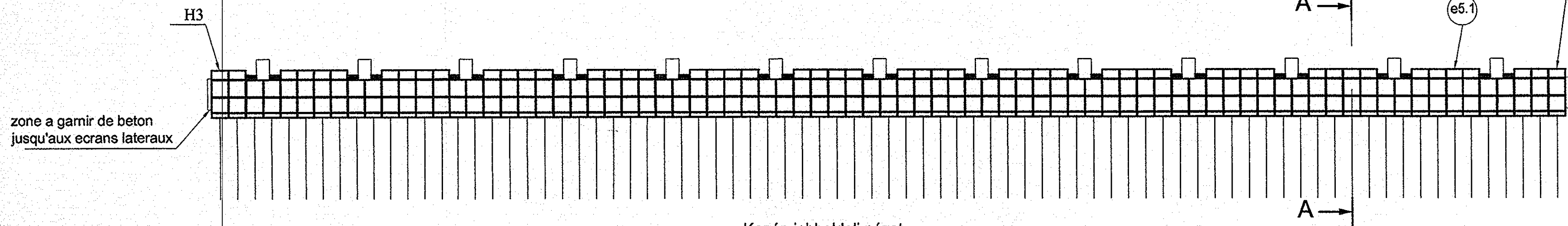
Revize / Revision:  
**B1**

Statut / Statute:  
**BPE**

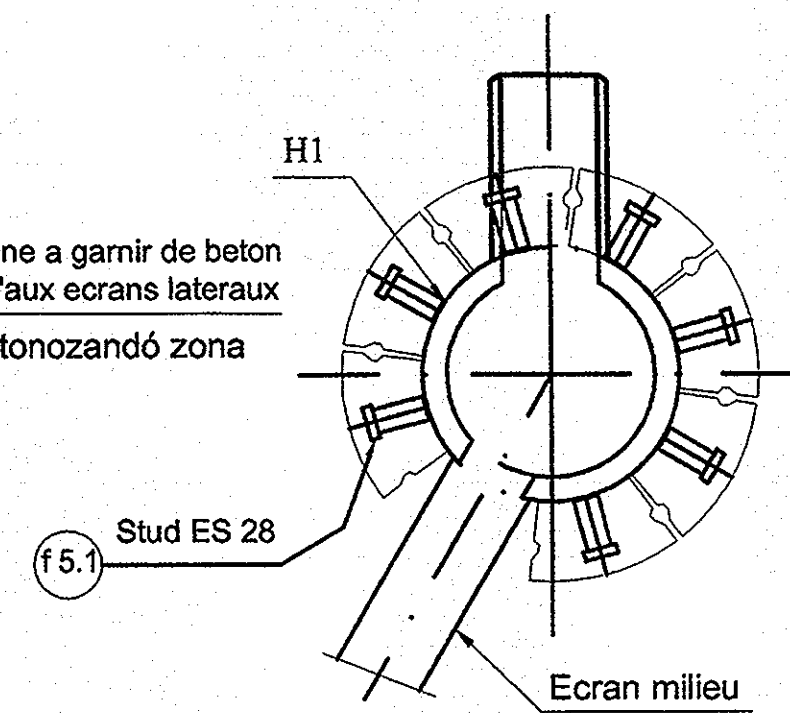
Hor\_A1



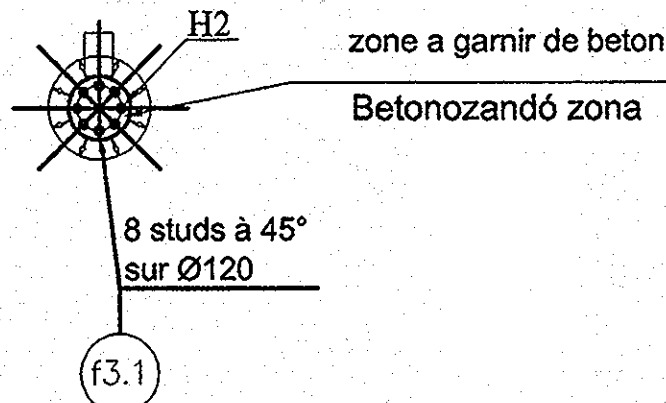
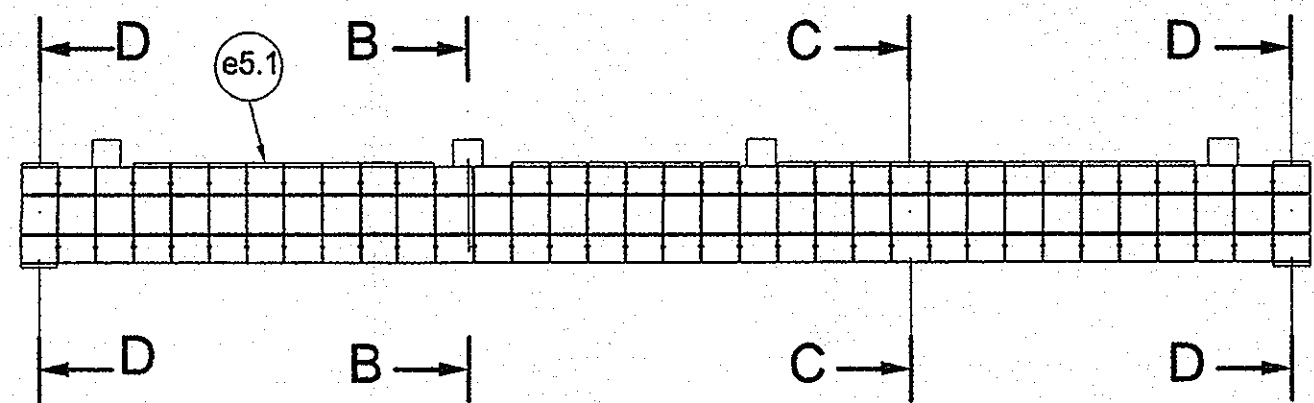
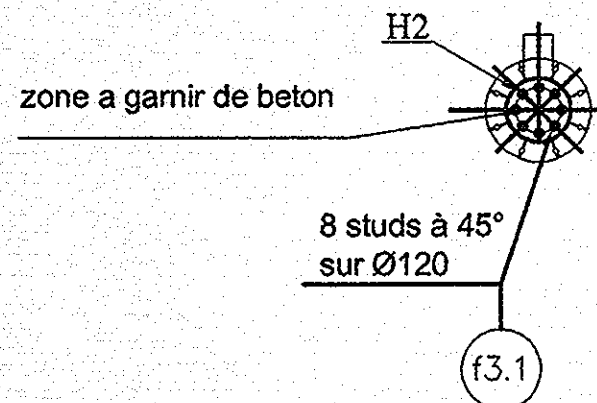
Kazán előlnézet  
VUE DE L'AVANT CHAUDIERE  
Középső membrán felső kamra  
COLLECTEUR SUPERIEUR ECRAN MILIEU  
PLAN: 404811320105  
Nbre de briques ES34 =501 Téglá száma  
Nbre de studs ES28 = 501 à souder en atelier suivant plan 404811320105



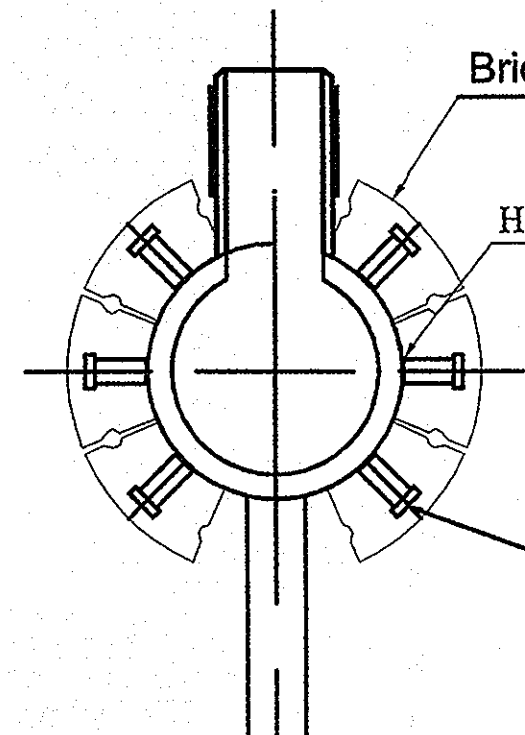
SECTION AA



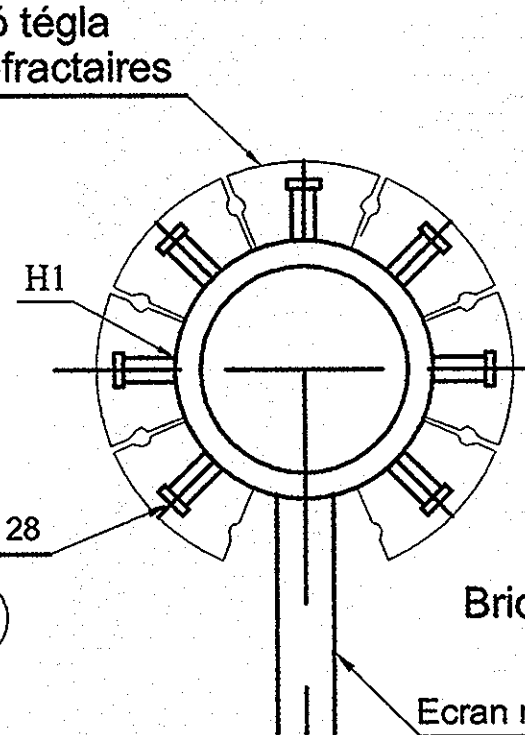
Kazán jobboldali nézet  
VUE DU COTE DROIT CHAUDIERE  
Középső membrán középső kamra  
COLLECTEUR SUPERIEUR ECRAN MEDIAN  
PLAN: 404811320117  
Nbre de briques ES34 =233 Téglá száma  
Nbre de studs ES28 = 233 à souder en atelier suivant plan 404811320117  
Nbre de studs Ø 10 lg 20 = 8 x 2 = 16 à souder en atelier



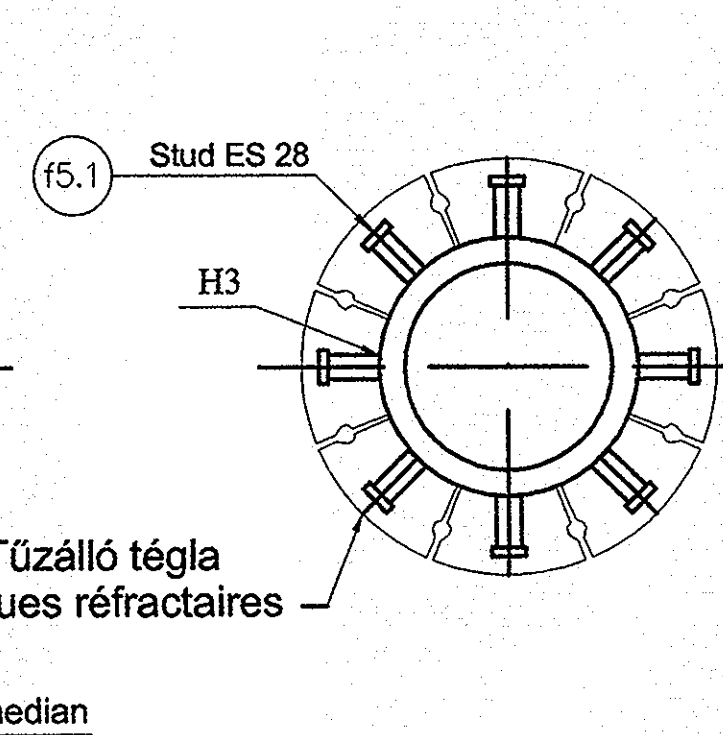
SECTION BB



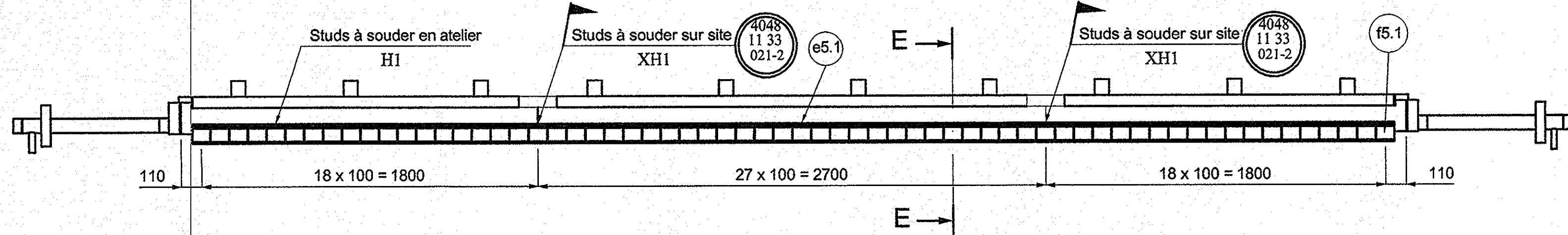
SECTION CC



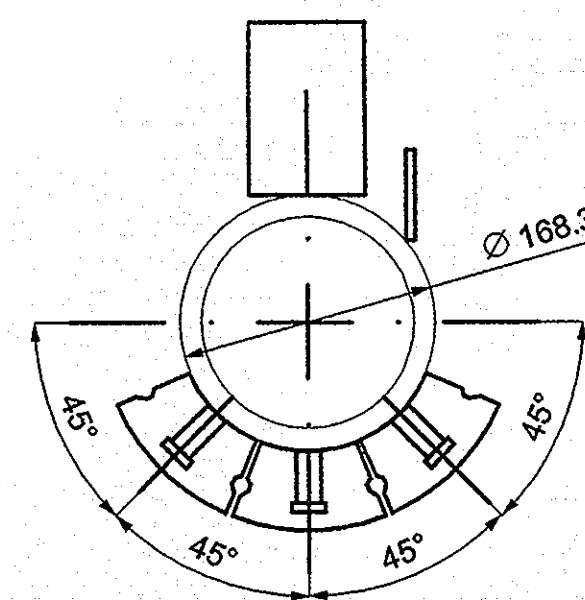
SECTION DD



Kazán előlnézet  
VUE DE L'AVANT CHAUDIERE  
Alsó gyűjtő kamra  
COLLECTEUR INFERIEUR ECRAN AVANT CHAMBRE  
PLAN: 404811320111  
Nbre de briques ES34 =192 Téglá száma  
Nbre de studs ES28 = 186 à souder en atelier + 6 à souder sur site

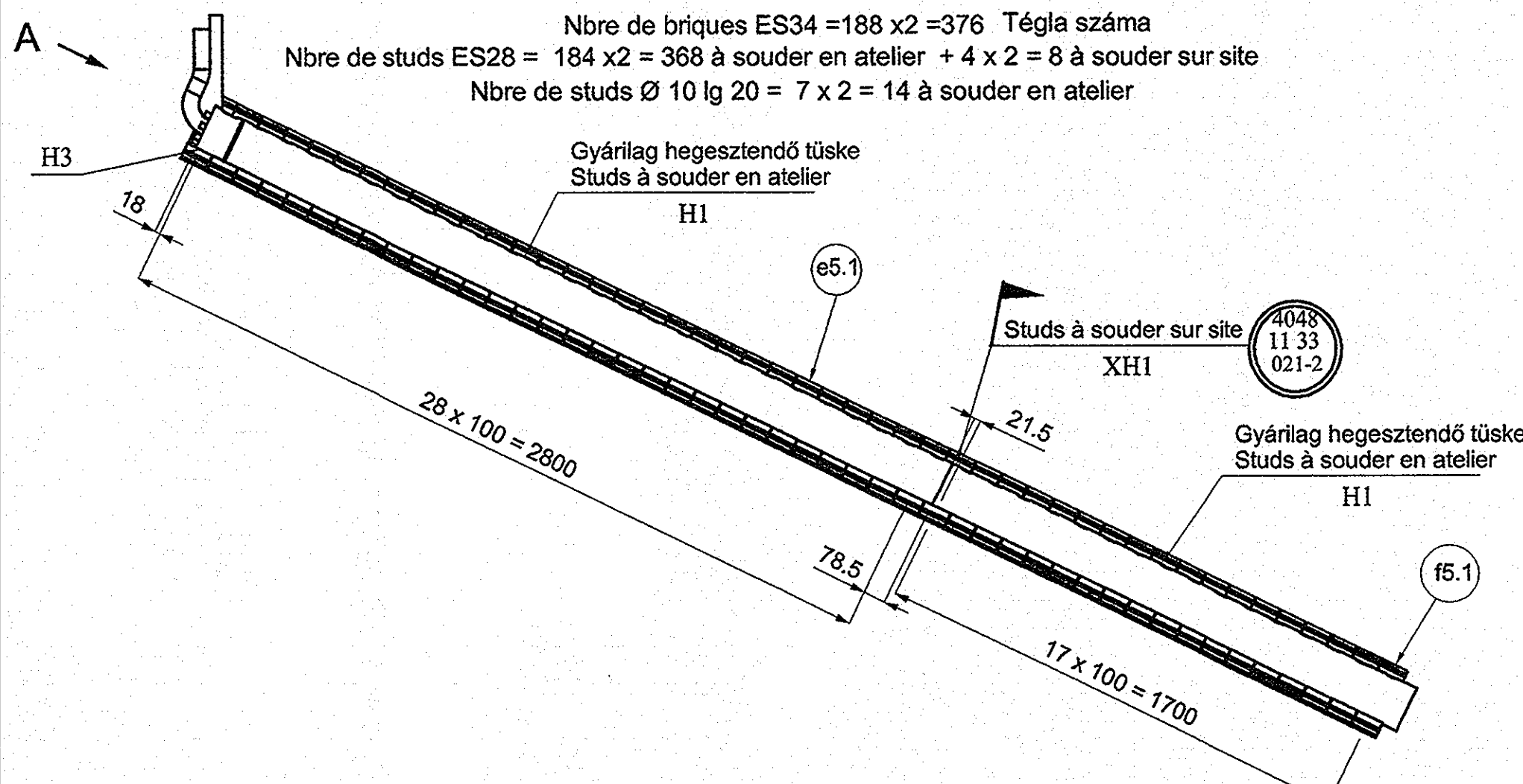


SECTION EE  
Ech 1/5

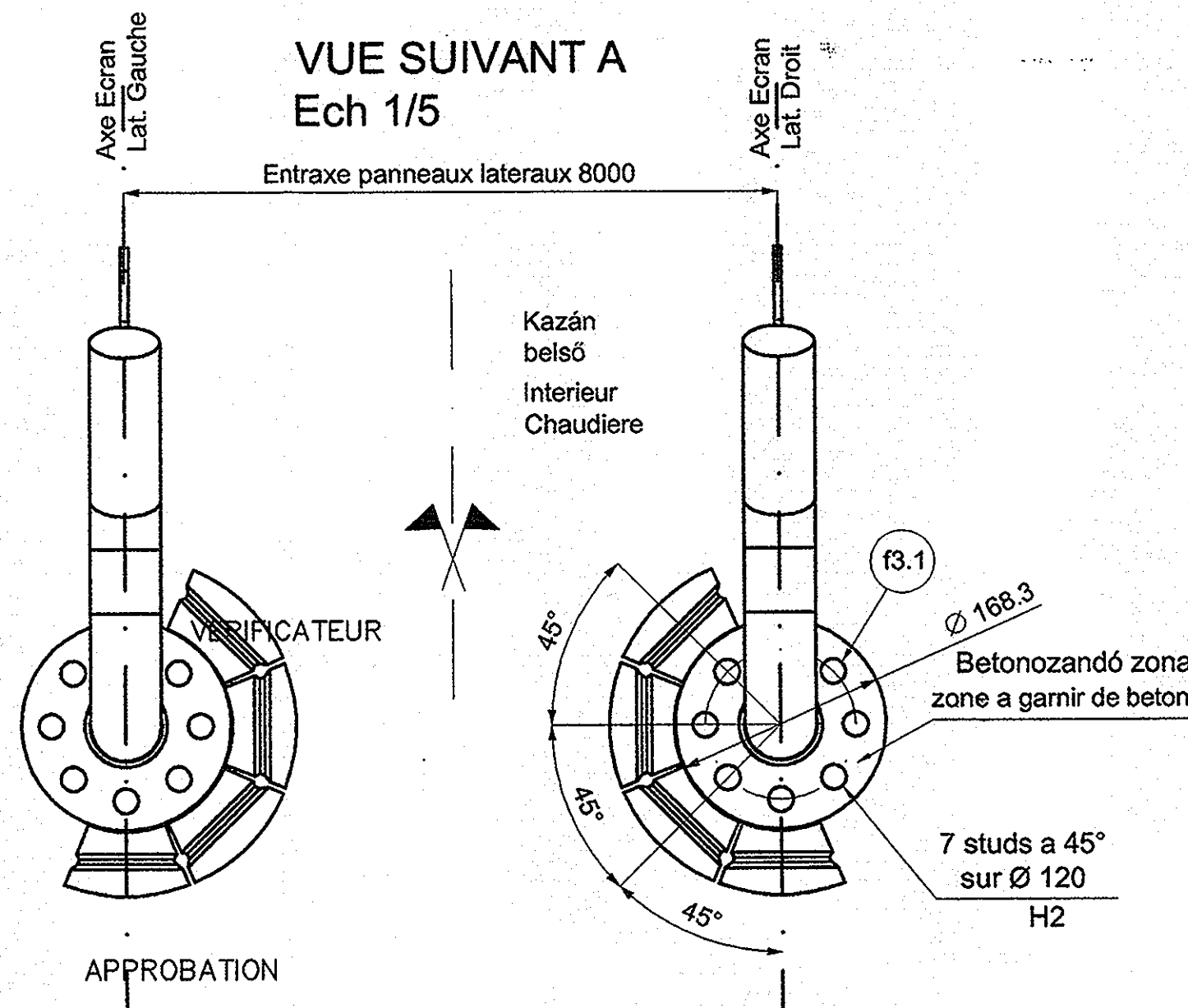


Kazán jobboldali nézet  
VUE DU COTE DROIT CHAUDIERE

COLLECTEURS INFERIEUR LATERAUX BAS DE GRILLE  
PLAN: 404811320110

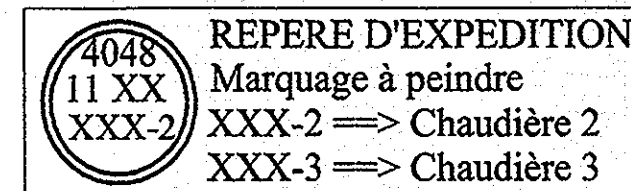


VUE SUIVANT A  
Ech 1/5



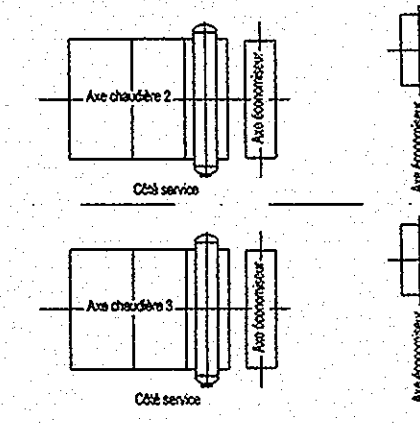
Ref. Matière	Désignation	Matière *	Norme
e5	Brique ES34	Suivant Plan Std 9999 11 09 02 50	
f3	Studs Ø10 lg 20	St 37-3K	DIN 17100
f5	Studs ES28	St 37-3K	DIN 17100

\* Les certificats exigibles pour ces matières sont précisés soit:  
- sur la spécification technique de besoin  
- sur la demande d'achat



Felfestendő jelölés

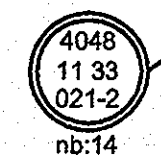
SCHEMA D'IMPLANTATION



Hozzártatózó rajz  
Plans à consulter

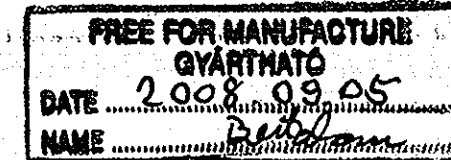
404811320105 / 59 G0001 Coll. sup. Ecran Milieu  
404811320117 / 59 G0001 Coll Ecran Median  
404811320111 / 59 G0001 Coll Inf. Ecran Av Chambre  
404811320110 / 59 G0001 Coll Inf. Lateraux bas de grille

LEGENDE					
Rep	Type	Rep	Qté	Masse	
	Brique type ES 34	Tégla	e5	1302	1302 Kgs M
	Studs ES 28	Tüske	f5	1302	91 Kgs M
	Studs Ø10 lg 20	Tüske	f3	30	0.4 Kgs TEGR
				Total	1393.4 Kgs



Tűrés

Tolerances : Normes NF E 86 050 du 09/1983, Classe de precision B  
Sauf indication contraire



B	28/08/08	Ajout indications sur Vue Suivant A	D.CAUBE1	Ji Femeaux	C.Esthevenel
A	10/07/08	Vydání první / First issue	D.CAUBE1	Ji Femeaux	C.Esthevenel
Revize / Rev.	Datum / Date	Změny / Modifications	Created / Created	Kontrola / Checked	Schváleno / Approved



Uživatel / Employer  
SAKO Brno, a.s.  
Jedovnická 2  
628 00 BRNO  
Česká republika

STAVBA / PROJEKT : PROJEKT ODPADOVÉ HOSPODÁRSTVÍ BRNO  
CONSTRUCTION SITE / PROJECT : WASTE MANAGEMENT BRNO PROJECT

PROJEKTOVÁ DOKUMENTACE : REALIZAČNÍ  
DESIGN STAGE : FOR CONSTRUCTION

Stavební objekt / Civil unit	Profesní část / Discipline
Kamrák védelme	Msz.: 76-36812

Název dokumentu / Title of document	Vydavatel / Issuer
PROTECTION DES COLLECTEURS	CNIM

Inženýr / Engineer ORGREZ, a.s. Hudcova 76 657 97 BRNO Česká Republika	18, rue Grange Dame Rose 78457 VELIZY VILLACOUBLAY Cedex FRANCE
--	---

Konsorciom / Consortium CNIM 18, rue Grange Dame Rose 78457 VELIZY VILLACOUBLAY Cedex France	Vydavatel (Subdodavatel) Issuer (Sub-supplier)
--	--

SIEMENS S.R.O. Evropská 33q 160 00 PRAHA 6 Česká Republika	Interní ref. è / Internal ref.
---	--------------------------------

Ke schválení / For approval	Realizaci / For construction	Skutečné provedení / As built
-----------------------------	------------------------------	-------------------------------

Strana / Page: 1/1	Dokument c. / N° document: 4048, 11 33, 01, 18 / 59 G 0001	Revize / Revision: B	Statut / Statute: BPE
-----------------------	---	-------------------------	--------------------------